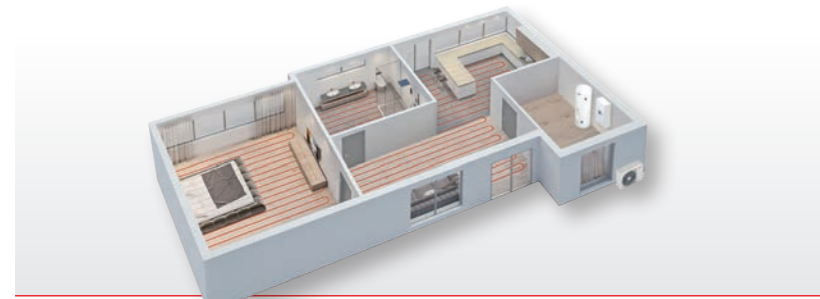


ESTIA
Luft-Wasser-Wärmepumpen

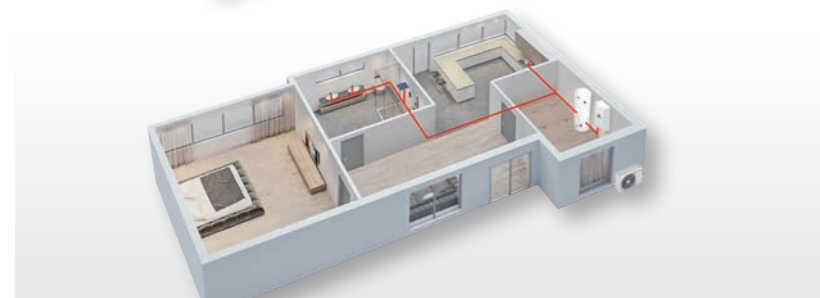
ESTIA

Die ESTIA Serie ermöglicht Anwendern energieeffizientes Heizen mit Warmwasserbereitung, die dank der zuverlässigen Toshiba-Inverter-Technologie, sehr gute Effizienzwerte erzielt.

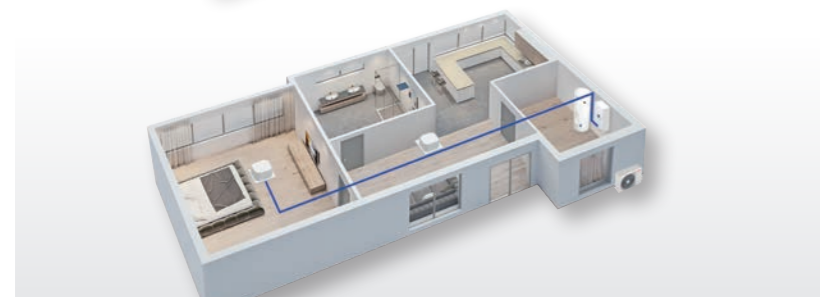
Unsere ESTIA Luft-Wasser-Wärmepumpen sind gemäß der aktuellen deutschen Verordnungen im Rahmen der BEG förderfähig (Siehe Seite 19).



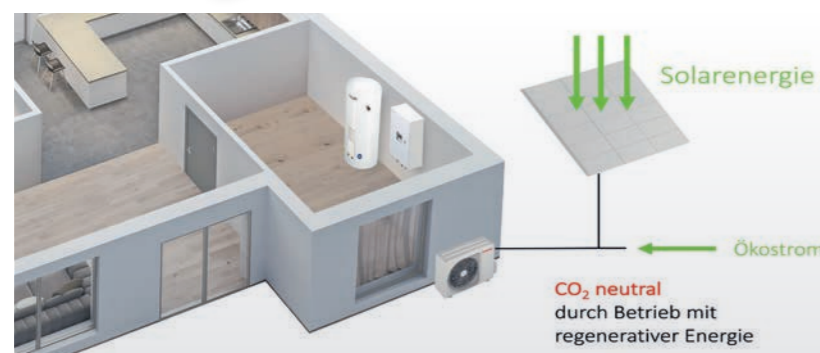
Fußbodenheizung für optimalen Komfort



Warmwasserbereitung für das ganze Haus



Möglichkeit der Kühlung im Sommer mit passenden Innengeräten Ihrer Wahl



Möglichkeit der Anbindung an Solaranlagen



1 kW ► 5,2 kW

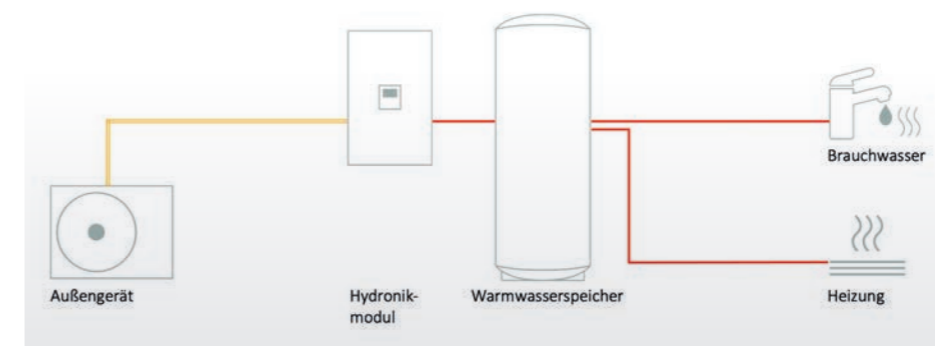
Aus 1 kW Energie wird bis zu 5,2 kW Wärme dank ausgezeichnetem Wirkungsgrad

Dank der Toshiba Inverter-Technologie erreichen die neuen ESTIA Modelle Energieklassen von A++ (bei der Anwendung als Heizung) und A+ (Warmwasserbereitung). Je „grüner“ der verwendete Energie-Mix ist, desto neutraler ist der Betrieb der ESTIA-Anlagen, die bis zu 5,2 kW Heizungs-Energie aus 1 kW Strom herstellen können.

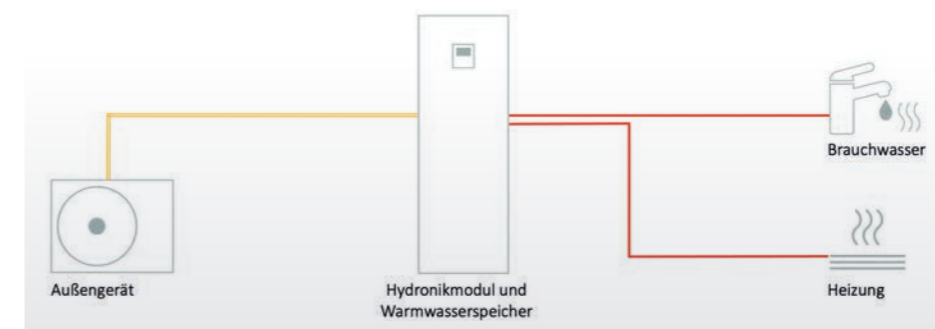
ESTIA
Luft-Wasser-Wärmepumpen

Alle neuen Modelle werden mit R32 betrieben und in unserer europäischen Fabrik hergestellt.

Ergänzend wurde unser Angebot der ESTIA-Serie um die einfach zu installierende All-in-One Variante erweitert, welche die Hydraulikbox mit dem Warmwasserspeicher in einer Einheit kombiniert.



Variante 1:
ESTIA mit separatem Warmwasserspeicher



Variante 2:
Unsere kompakte Lösung All-in-One



Variante 3:
Wärmepumpe für Warmwasserbereitung



Weitere Highlights

Alle unsere neuen ESTIA Modelle sind auch weiterhin SG ready fähig und erfüllen die Anforderungen der BEG bzw des BAFA.

Bei Bedarf helfen Ihnen unsere Fachpartner bei der Beratung und können Sie bei der Antragstellung zur Förderung professionell begleiten.