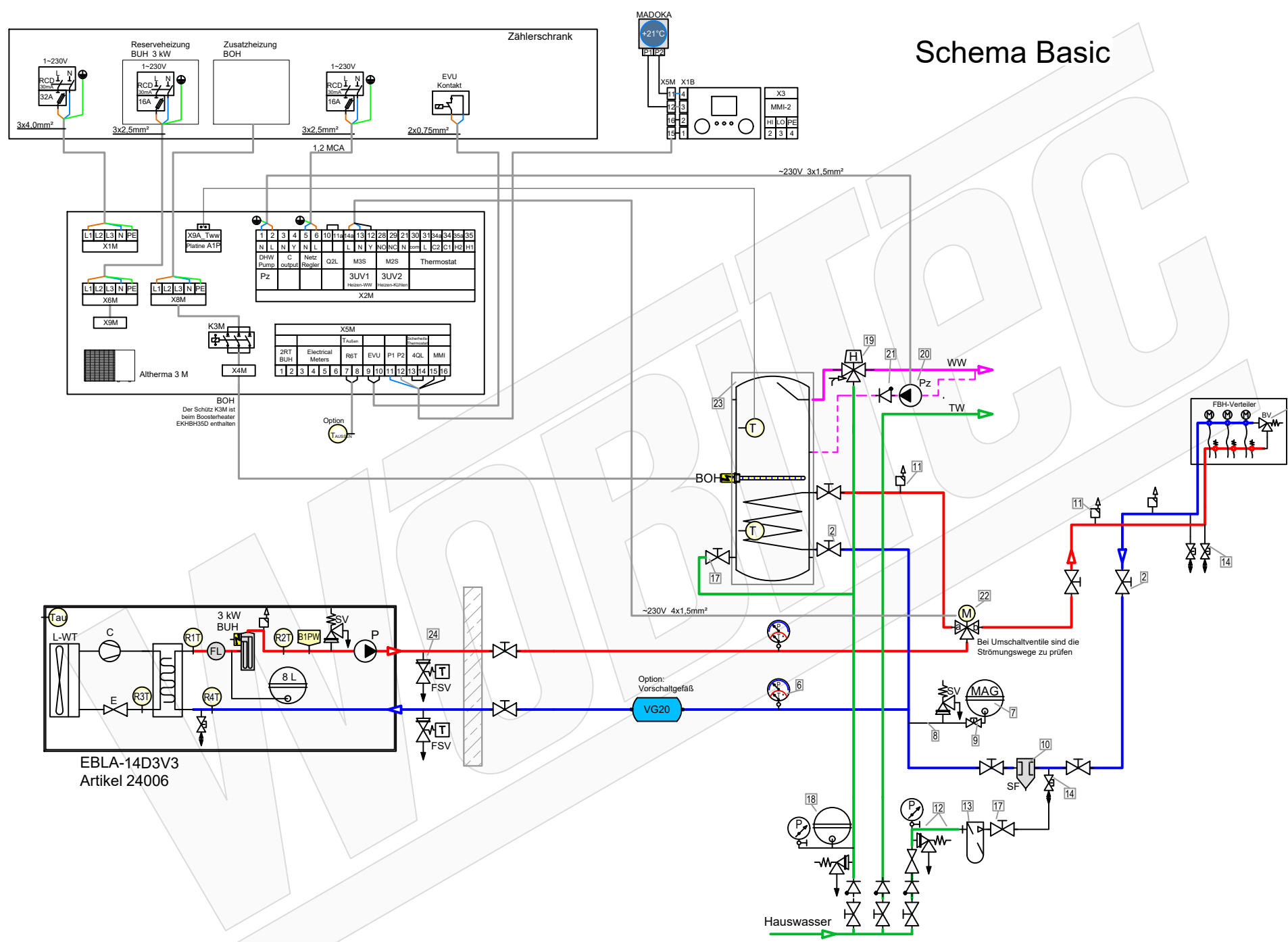


# Schema Basic



## Zubehör Heizung

- | Item | Description  | Article   |
|------|--|-----------|
| 1    | Ventile BV (Bypass-/Überströmventil) müssen den mindest-volumenstrom 22 L/min (1,3m³/h ) für den Abtauprozess sicherstellen. | 21329     |
| 2    | Heimeier Heizungskugelhahn Globo H Viega Pressanschluss 28   | 21744     |
| 3    | Heimeier Wärmedämmschale HWS25GLOHIG DN 25, für Globo H, IG, Pressanschluss  | 22609     |
| 4    | Heimeier Thermometer für Globo Kugelhahn DN 10 - 32, blau  | 22603     |
| 5    | Heimeier Thermometer für Globo Kugelhahn DN 10 - 32, rot   | 22602     |
| 6    | AFRISO Thermo-Manometer TM 80 20/120C 0/4bar 1/2 radial m. Ventil  | 22580     |
| 7    | Membran-Druckausdehnungsgefäß ___ Liter für Heizungsanlagen  | Artikel   |
| 8    | COSMO CASS500 Wellrohr 500mm 3/4" x 3/4" AG zum Anschluss des Ausdehnungsgefäßes   | 21769     |
| 9    | TRINNITY KV2020 Kappenventil 3/4" x 3/4" Messing mit KFE-Hahn  | 21766     |
| 10   | Daikin SAS2 Schlamm- und Magnetitabscheider 156023   | 18161     |
| 11   | Ademco Schnellentlüfter E121 Messing 1/2" E121-1/2A  | 21724     |
| 12   | TRINNITY Sicherheitsgruppe Gehäuse Rotguss mit Druckminderer, DN15 - DN20   6 - 10 bar                                       | 23084-001 |
| 13   | Optional: Wasseraufbereitungssystem Bambini. Zur Vollentsalzung von Leitungswasser.  | 20861     |
| 14   | Flamco KFE-Kugelhahn 1/2" - Matt-Vernickelt mit Schlauchverschraubung   F10638   | 21721     |

## Zubehör Brauchwasser

- | Item | Description  | Article |
|------|--|---------|
| 17   | Heimeier Trinkwasser Kugelhahn GLOBODP20 Viega Pressanschluss 22 mm x 22 mm DN 20                  | 22587   |
| 18   | Caleffi SiCalCenter Sicherheitscenter für geschlossene WW-Bereiter 3/4" 6 bar - AD 12 l - max.200l | 22447   |
| 19   | Zirkulationsset mit Thermostatmischer VTR300   | 21668   |
| 20   | Zirkulationspumpe DN15   |         |
| 21   | Rückschlagventil DN15  |         |
| 22   | 3-Wege Umschaltventil für Warmwasserbereitung  | 20180   |
| 23   | Trinkwasserspeicher mit 1 Wärmetauscher ___ Liter  |         |

## Zubehör Frostschutz

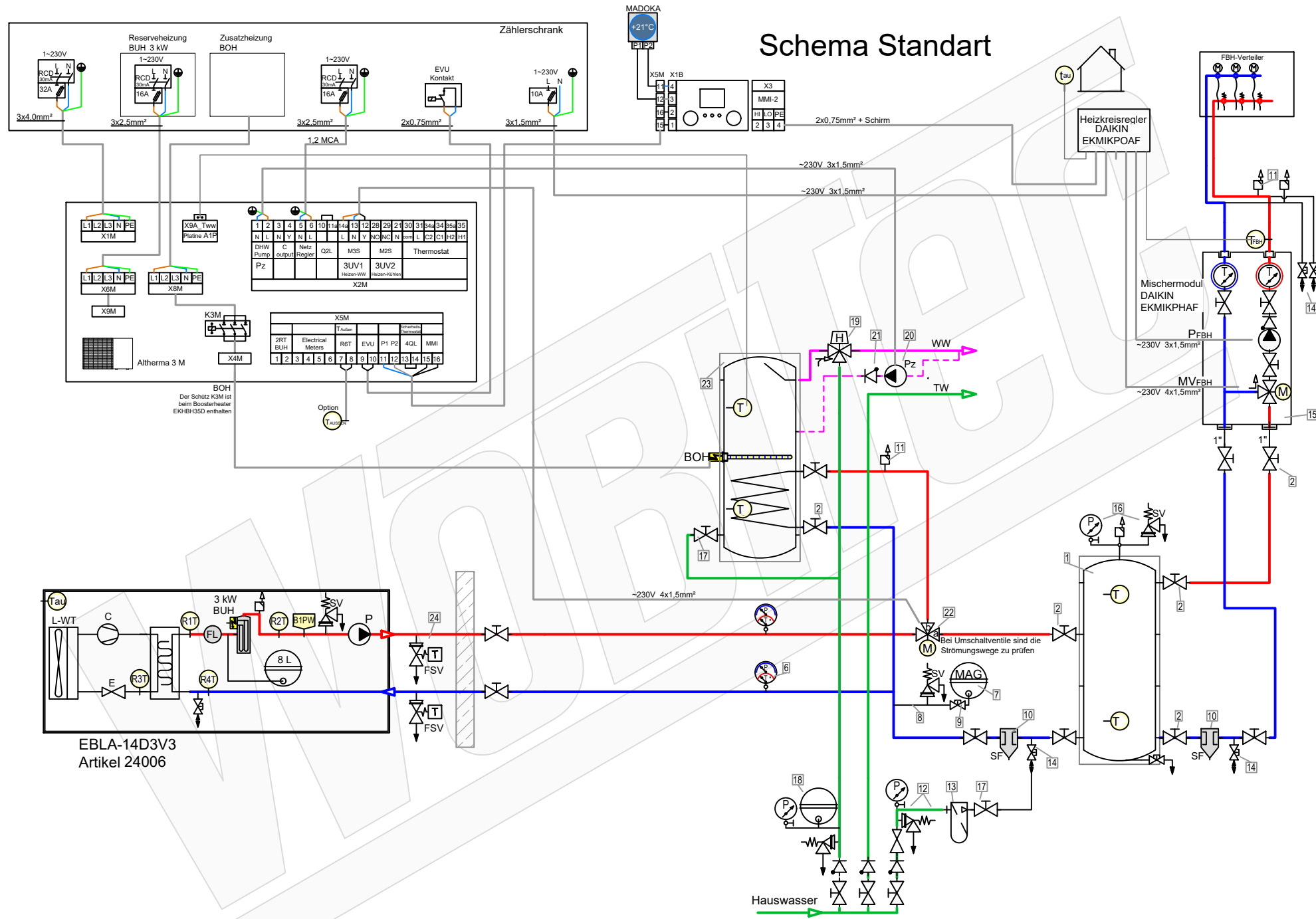
- | Item | Description                               | Article |
|------|---|---------|
| 24   | Daikin 2er Set Frostschutzventil AFVALVE1 | 20961   |

## LEGENDE

- |  |                                   |  |                         |  |                                    |  |                                  |
|--|-----------------------------------|--|-------------------------|--|------------------------------------|--|----------------------------------|
|  | Pumpe                             |  | Flusssensor ( Wächter ) |  | Absperrventil                      |  | Membran-Ausdehnungsgefäß         |
|  | Plattenwärmetauscher              |  | UV Umschaltventil       |  | Kombi-Ventil mit Ablauf            |  | Manometer                        |
|  | Magnetic Separator                |  | MV Mischventil          |  | Baypass-Ventil                     |  | Thermometer                      |
|  | Schmutzfänger, Schlammabscheider, |  | Heizstab                |  | Rückschlagklappe                   |  | Temperatur-Fühler ( Thermistor ) |
|  | Frostschutzventil                 |  | Durchlauferhitzer       |  | Sicherheits-Ventil Überdruckventil |  |                                  |
|  |                                   |  |                         |  | Automatisches Luftspülventil       |  |                                  |

- ### FARBE WP-Leitungen
- Heizung Vorlauf
  - Heizung Rücklauf
  - Brauchwasser Kalt
  - Brauchwasser Warm
  - Solar Vorlauf
  - Solar Rücklauf

# Schema Standart



## Zubehör Heizung

- | Artikel | Bezeichnung  |
|---------|--|
| 1       | Pufferspeicher ____ L  |
| 2       | Heimeier Heizungskugelhahn Globo H Viega Pressanschluss 28                             |
| 3       | Heimeier Wärmedämmschale HWS25GLOHIG DN 25, für Globo H, IG, Pressanschluss            |
| 4       | Heimeier Thermometer für Globo Kugelhahn DN 10 - 32, blau                              |
| 5       | Heimeier Thermometer für Globo Kugelhahn DN 10 - 32, rot                               |
| 6       | AFRISO Thermo-Manometer TM 80 20/120C 0/4bar 1/2 radial m. Ventil                      |
| 7       | Membran-Druckausdehnungsgefäß ____ Liter für Heizungsanlagen                           |
| 8       | COSMO CASS500 Wellrohr 500mm 3/4" UW x 3/4" AG zum Anschluss des Ausdehnungsgefäßes    |
| 9       | TRINNITY KV2020 Kappenventil 3/4" x 3/4" Messing mit KFE-Hahn                          |
| 10      | Daikin SAS2 Schlamm- und Magnetabscheider 156023                                       |
| 11      | Ademco Schnellentlüfter E121 Messing 1/2" E121-1/2A                                    |
| 12      | TRINNITY Sicherheitsgruppe Gehäuse Rotguss mit Druckminderer, DN15 - DN20   6 - 10 bar |
| 13      | Optional: Wasseraufbereitungssystem Bambini. Zur Vollentsalzung von Leitungswasser.    |
| 14      | Flamco KFE-Kugelhahn 1/2" - Matt-Vernickelt mit Schlauchverschraubung   F10638         |
| 15      | Pumpengruppe MK DN25   |
| 16      | Caleffi KGM25 Kesselgruppe 1" MS 58 bis 50 kW mit Armaturen und Isolierung.            |

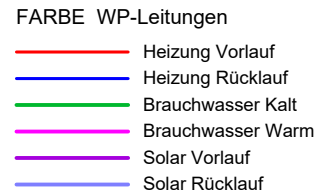
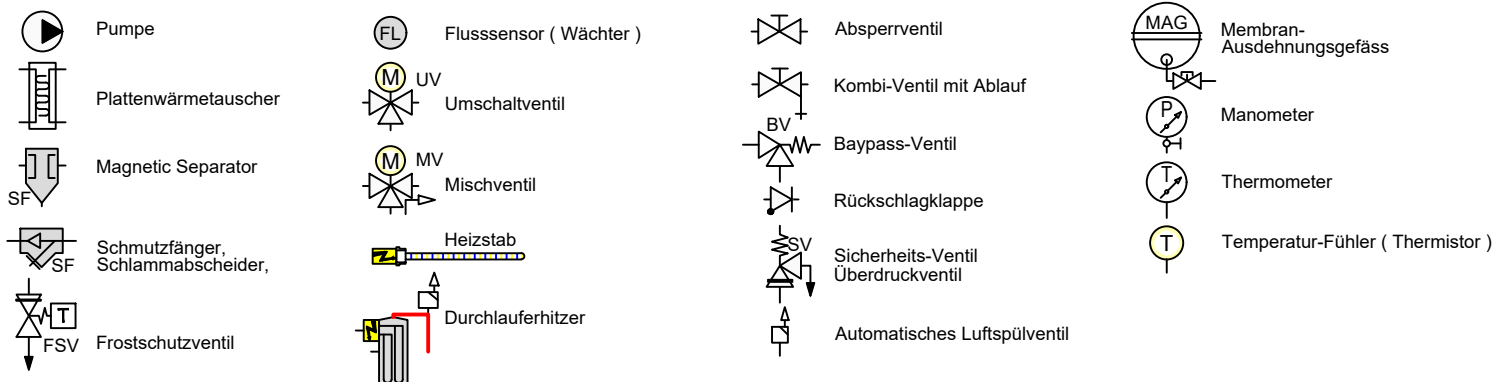
## Zubehör Brauchwasser

- | Artikel | Bezeichnung   |
|---------|---|
| 17      | Heimeier Trinkwasser Kugelhahn GLOBODP20 Viega Pressanschluss 22 mm x 22 mm DN 20                 |
| 18      | Caleffi SiCalCenter Sicherheitscenter für geschlossene WW-Bereiter 3/4" 6 bar - AD 121 - max.200l |
| 19      | Thermostatmischer DN20 DN25   |
| 20      | Zirkulationspumpe DN15  |
| 21      | Rückschlagventil DN15   |
| 22      | 3-Wege Umschaltventil für Warmwasserbereitung   |
| 23      | Trinkwasserspeicher mit 1 Wärmetauscher ____ Liter  |

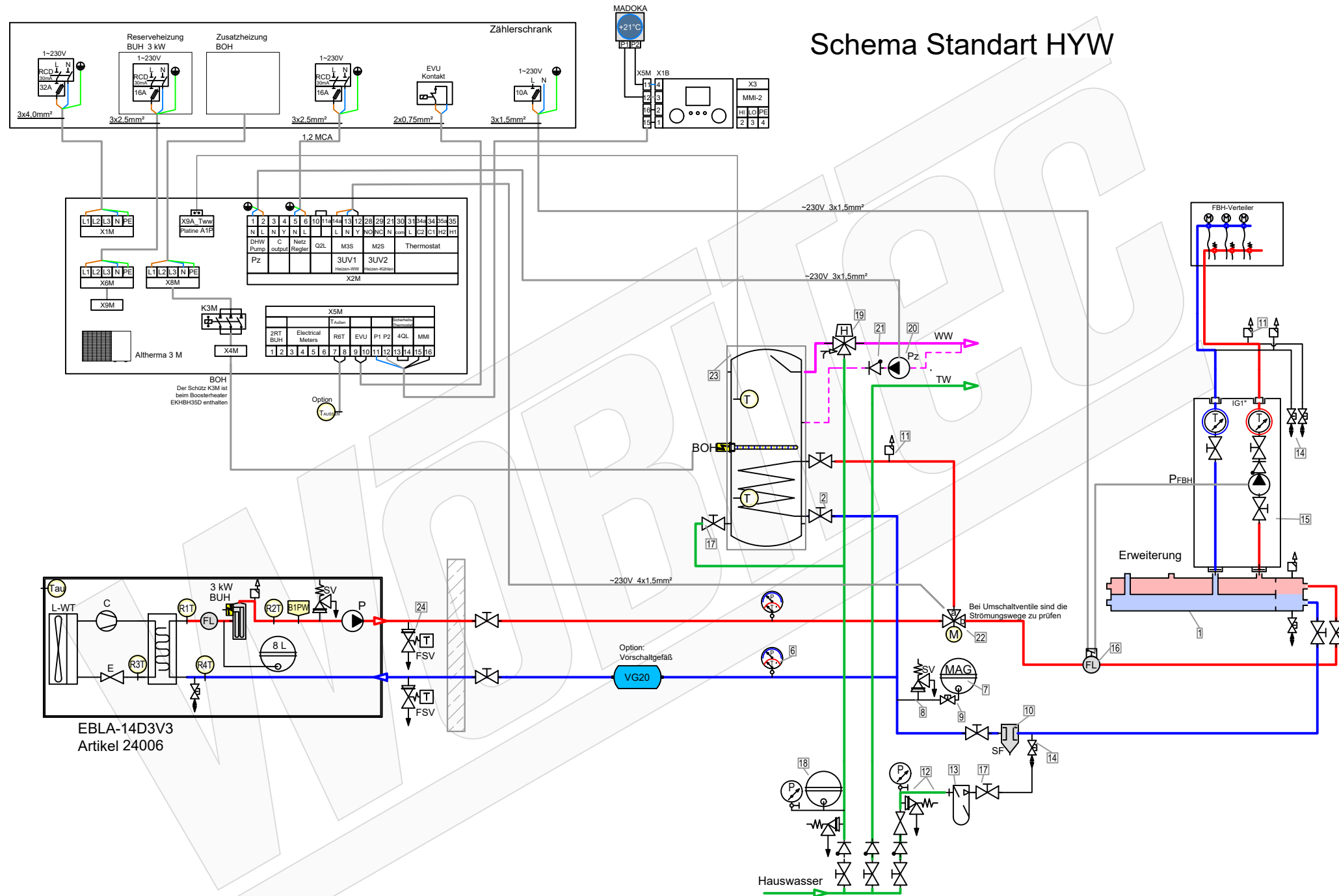
## Zubehör Frostschutz

- | Artikel | Bezeichnung                               |
|---------|---|
| 24      | Daikin 2er Set Frostschutzventil AFVALVE1 |

## LEGENDE



# Schema Standart HYW



## Zubehör Heizung

Artikel	Bezeichnung
20593	Heizkreisverteiler 2-fach mit integrierter hydraulischer Weiche 156078
21744	Heimeier Heizungskugelhahn Globo H Viega Pressanschluss 28
22609	Heimeier Wärmedämmschale HWS25GLOHIG DN 25, für Globo H, IG, Pressanschluss
22603	Heimeier Thermometer für Globo Kugelhahn DN 10 - 32, blau
22602	Heimeier Thermometer für Globo Kugelhahn DN 10 - 32, rot
22580	AFRISO Thermo-Manometer TM 80 20/120C 0/4bar 1/2 radial m. Ventil
	Membran-Druckausdehnungsgefäß ___ Liter für Heizungsanlagen
21769	COSMO CASS500 Wellrohr 500mm 3/4" UW x 3/4" AG zum Anschluss des Ausdehnungsgefäßes
21766	TRINNITY KV2020 Kappenventil 3/4" x 3/4" Messing mit KFE-Hahn
18161	Daikin SAS2 Schlamm- und Magnetitabscheider 156023
21724	Ademco Schnellentlüfter E121 Messing 1/2" E121-1/2A
23084-001	TRINNITY Sicherheitsgruppe Gehäuse Rotguss mit Druckminderer, DN15 - DN20   6 - 10 bar
20861	Optional: Wasseraufbereitungssystem Bambini. Zur Vollentsalzung von Leitungswasser.
21721	Flamco KFE-Kugelhahn 1/2" - Matt-Vernickelt mit Schlauchverschraubung   F10638
23504	Pumpengruppe UK DN25
23733	Strömungswächter Daikin DETASTS02AC - für EPRA 230 V

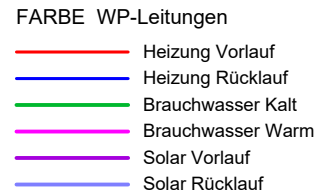
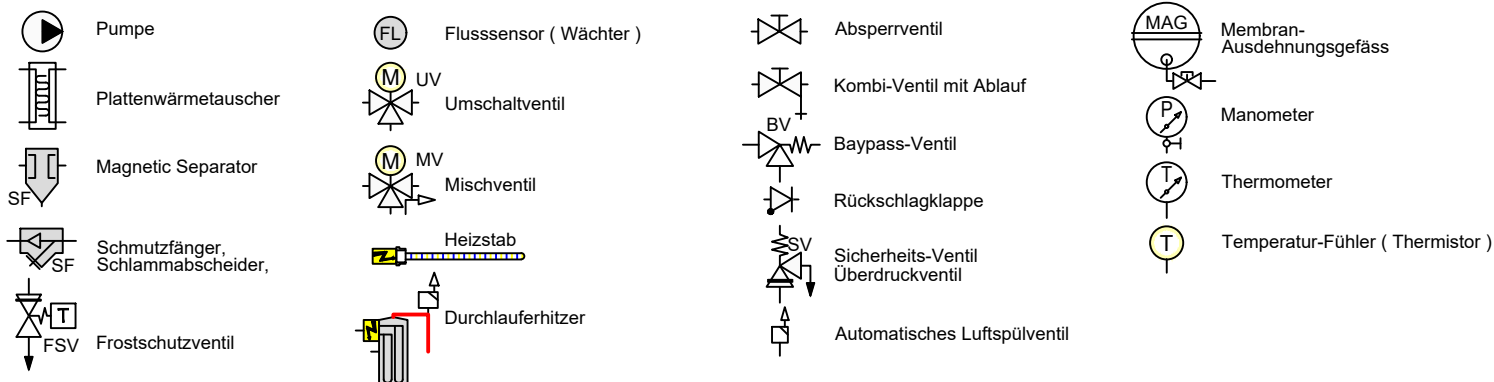
## Zubehör Brauchwasser

Artikel	Bezeichnung
22587	Heimeier Trinkwasser Kugelhahn GLOBODP20 Viega Pressanschluss 22 mm x 22 mm DN 20
22447	Caleffi SiCalCenter Sicherheitscenter für geschlossene WW-Bereiter 3/4" 6 bar - AD 12 l - max.200l
21668	Zirkulationsset mit Thermostatmischer VTR300 Zirkulationspumpe DN15
	Rückschlagventil DN15
22245 20180	3-Wege Umschaltventil für Warmwasserbereitung
	Trinkwasserspeicher mit ___ Wärmetauscher ___ Liter

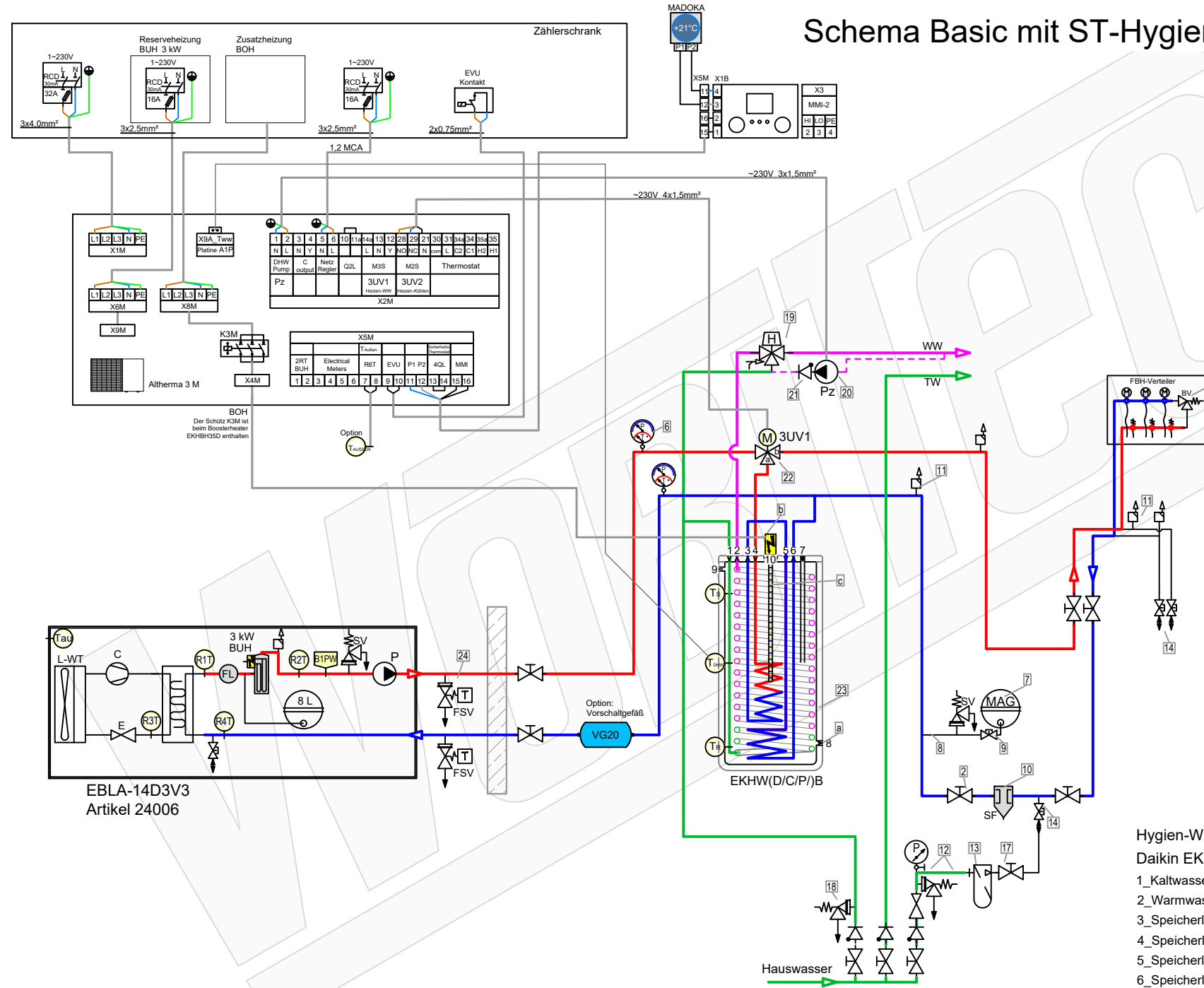
## Zubehör Frostschutz

Artikel	Bezeichnung
20961	Daikin 2er Set Frostschutzventil AFVALVE1

## LEGENDE



# Schema Basic mit ST-Hygienspeicher



## Zubehör Heizung Artikel

- 1 Ventile BV (Bypass-/Überströmventil) 21329  
müssen den mindest-volumenstrom 22 L/min (1,3m³/h) für den Abtauprozess sicherstellen.
- 2 Heimeier Heizungskugelhahn Globo H Viega Pressanschluss 28 21744
- 3 Heimeier Wärmedämmschale HWS25GLOHIG DN 25, für Globo H, IG, Pressanschluss 22609
- 4 Heimeier Thermometer für Globo Kugelhahn DN 10 - 32, blau 22603
- 5 Heimeier Thermometer für Globo Kugelhahn DN 10 - 32, rot 22602
- 6 AFRISO Thermo-Manometer TM 80 20/120C 0/4bar 1/2 radial m. Ventil 22580
- 7 Membran-Druckausdehnungsgefäß Liter für Heizungsanlagen Artikel
- 8 COSMO CASS500 Wellrohr 500mm 3/4" UW x 3/4" AG zum Anschluss des Ausdehnungsgefäßes 21769
- 9 TRINNITY KV2020 Kappenventil 3/4" x 3/4" Messing mit KFE-Hahn 21766
- 10 Daikin SAS2 Schlamm- und Magnetitabscheider 156023 18161
- 11 Ademco Schnelllüfter E121 Messing 1/2" E121-1/2A 21724
- 12 TRINNITY Sicherheitsgruppe Gehäuse Rotguss mit Druckminderer, DN15 - DN20 | 6 - 10 bar 23084-001
- 13 Optional: Wasseraufbereitungssystem Bambini. Zur Vollentsalzung von Leitungswasser. 20861
- 14 Flamco KFE-Kugelhahn 1/2" - Matt-Vernickelt mit Schlauchverschraubung | F10638 21721

## Zubehör Brauchwasser Artikel

- 17 Heimeier Trinkwasser Kugelhahn GLOBODP20 Viega Pressanschluss 22 mm x 22 mm DN 20 22587
- 18 TRINNITY SV-TR Membran-Sicherheitsventil Messing | 1/2" x 3/4" | 4 - 10 bar 22987-001
- 19 Thermostatmischer DN20 20358
- 20 Zirkulationspumpe DN15
- 21 Rückschlagventil DN15
- 22 3-Wege Umschaltventil für Warmwasserbereitung 20180
- 23 Hygien-Warmwasserbereiter Altherma-ST EKH 18159

## Zubehör ST-Speicher EKHW Artikel

- a Daikin KFE-Befüllanschluss Solaris Drucksystem KFE BA 165215" 20393
- b Daikin EKBUHSWB Anschlussset BU9C 18159
- c Daikin EKBUxC Backupheater BU9C BU6C BU2C 18157

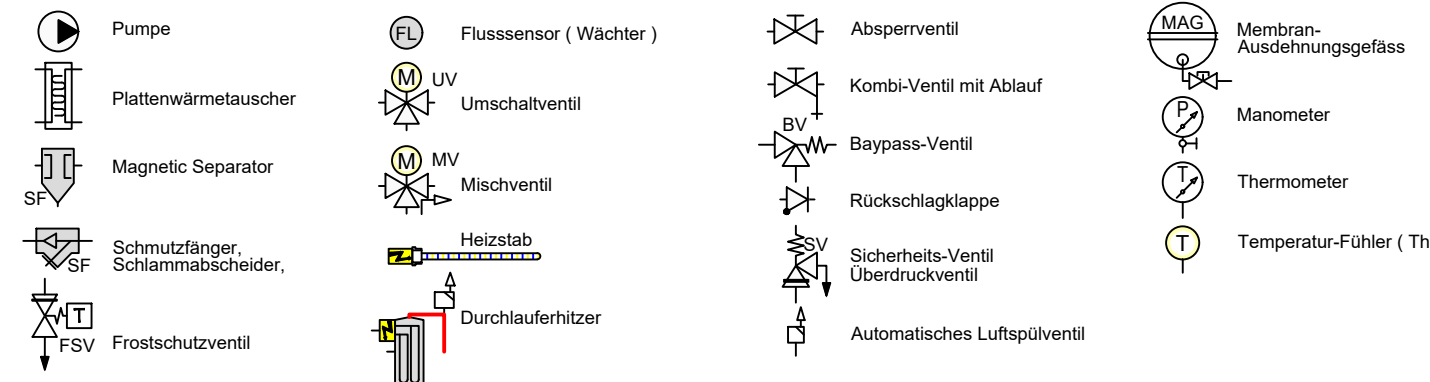
## Zubehör Frostschutz Artikel

- 24 Daikin 2er Set Frostschutzventil AFVALVE1 20961

## Hygien-Warmwasserspeicher Daikin EKH

- 1\_Kaltwasseranschluss
- 2\_Warmwasseranschluss
- 3\_Speicherladung WT1 Rücklauf
- 4\_Speicherladung WT1 Vorlauf
- 5\_Speicherladung WT2 Rücklauf
- 6\_Speicherladung WT2 Vorlauf
- 7\_DrainBack Solar Vorlauf
- 8\_DrainBack Solar Rücklauf
- 9\_Sicherheitsüberlauf IG 1"
- 10\_Elektroheizstab (Booster-Heater) IG 1-1/2"

## LEGENDE

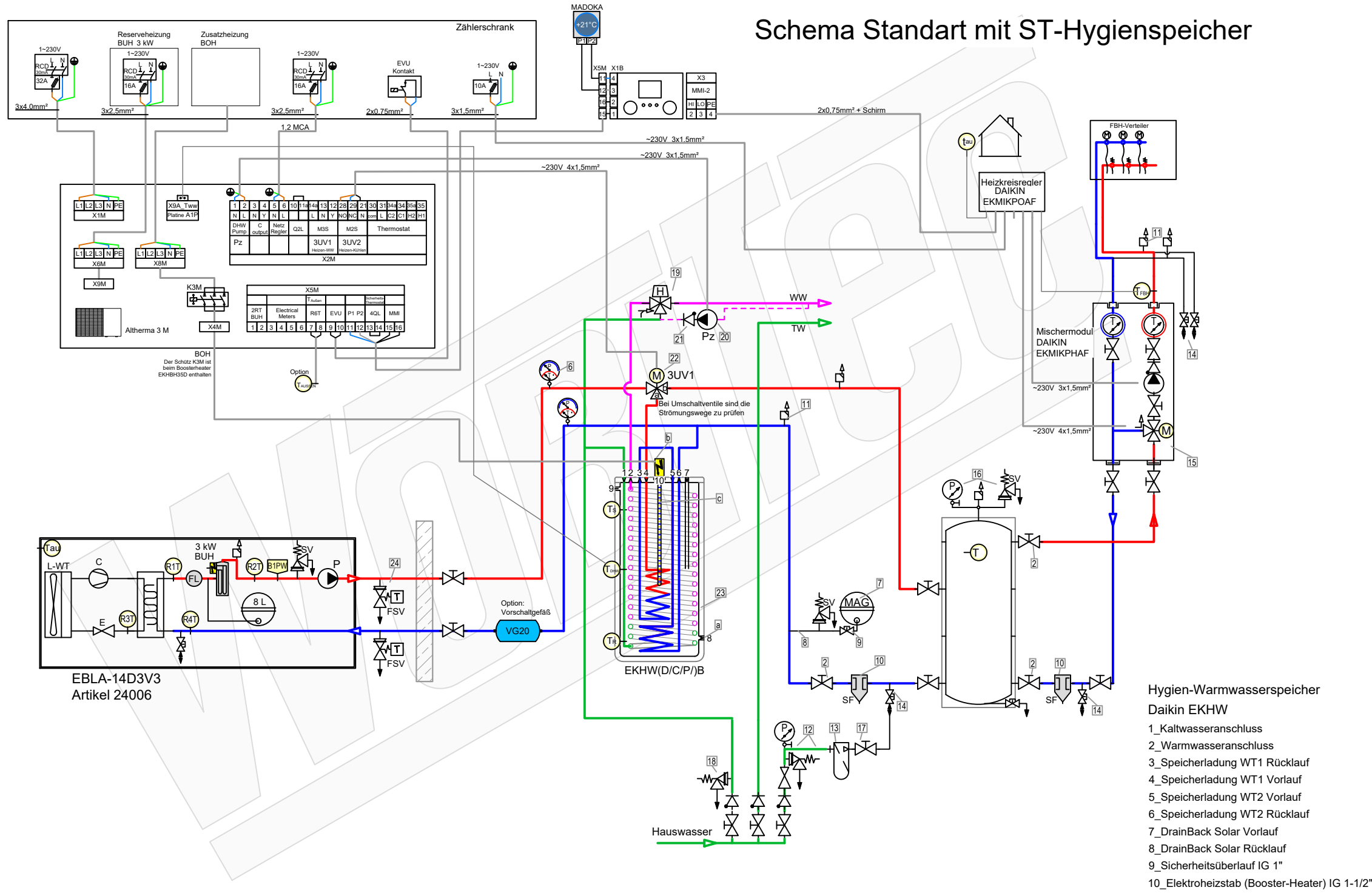


## FARBE WP-Leitungen

- Heizung Vorlauf
- Heizung Rücklauf
- Brauchwasser Kalt
- Brauchwasser Warm
- Solar Vorlauf
- Solar Rücklauf



# Schema Standart mit ST-Hygienspeicher



## Zubehör Heizung

Artikel	Bezeichnung
1	Pufferspeicher _____ L
2	Heimeier Heizungskugelhahn Globo H Viega Pressanschluss 28
3	Heimeier Wärmedämmschale HWS25GLOHIG DN 25, für Globo H, IG, Pressanschluss
4	Heimeier Thermometer für Globo Kugelhahn DN 10 - 32, blau
5	Heimeier Thermometer für Globo Kugelhahn DN 10 - 32, rot
6	AFRISO Thermo-Manometer TM 80 20/120C 0/4bar 1/2 radial m. Ventil
7	Membran-Druckausdehnungsgefäß _____ Liter für Heizungsanlagen
8	COSMO CASS500 Wellrohr 500mm 3/4" UW x 3/4" AG zum Anschluss des Ausdehnungsgefäßes
9	TRINNITY KV2020 Kappenventil 3/4" x 3/4" Messing mit KFE-Hahn
10	Daikin SAS2 Schlamm- und Magnetabscheider 156023
11	Ademco Schnelllüfter E121 Messing 1/2" E121-1/2A
12	TRINNITY Sicherheitsgruppe Gehäuse Rotguss mit Druckminderer, DN15 - DN20   6 - 10 bar
13	Optional: Wasseraufbereitungssystem Bambini. Zur Vollentsatzung von Leitungswasser.
14	Flamco KFE-Kugelhahn 1/2" - Matt-Vernickelt mit Schlauchverschraubung   F10638
15	Pumpengruppe MK DN25
16	Caleffi KGM25 Kesselgruppe 1" MS 58 bis 50 kW mit Armaturen und Isolierung.

## Zubehör Brauchwasser

Artikel	Bezeichnung
17	Heimeier Trinkwasser Kugelhahn GLOBODP20 Viega Pressanschluss 22 mm x 22 mm DN 20
18	TRINNITY SV-TR Membran-Sicherheitsventil Messing   1/2" x 3/4"   4 - 10 bar
19	Thermostatmischer DN20
20	Zirkulationspumpe DN15
21	Rückschlagventil DN15
22	3-Wege Umschaltventil für Warmwasserbereitung
23	Hygien-Warmwasserbereiter Altherma-ST EKHW

## Zubehör ST-Speicher EKHW

Artikel	Bezeichnung
a	Daikin KFE-Befüllanschluss Solaris Drucksystem KFE BA 165215"
b	Daikin EKBUHSWB Anschlussset BU9C
c	Daikin EKBUxC Backupheater BU9C BU6C BU2C

## Zubehör Frostschutz

Artikel	Bezeichnung
24	Daikin 2er Set Frostschutzventil AFVALVE1

**Hygien-Warmwasserspeicher Daikin EKHW**

1\_Kaltwasseranschluss  
 2\_Warmwasseranschluss  
 3\_Speicherladung WT1 Rücklauf  
 4\_Speicherladung WT1 Vorlauf  
 5\_Speicherladung WT2 Vorlauf  
 6\_Speicherladung WT2 Rücklauf  
 7\_DrainBack Solar Vorlauf  
 8\_DrainBack Solar Rücklauf  
 9\_Sicherheitsüberlauf IG 1"  
 10\_Elektroheizstab (Booster-Heater) IG 1-1/2"

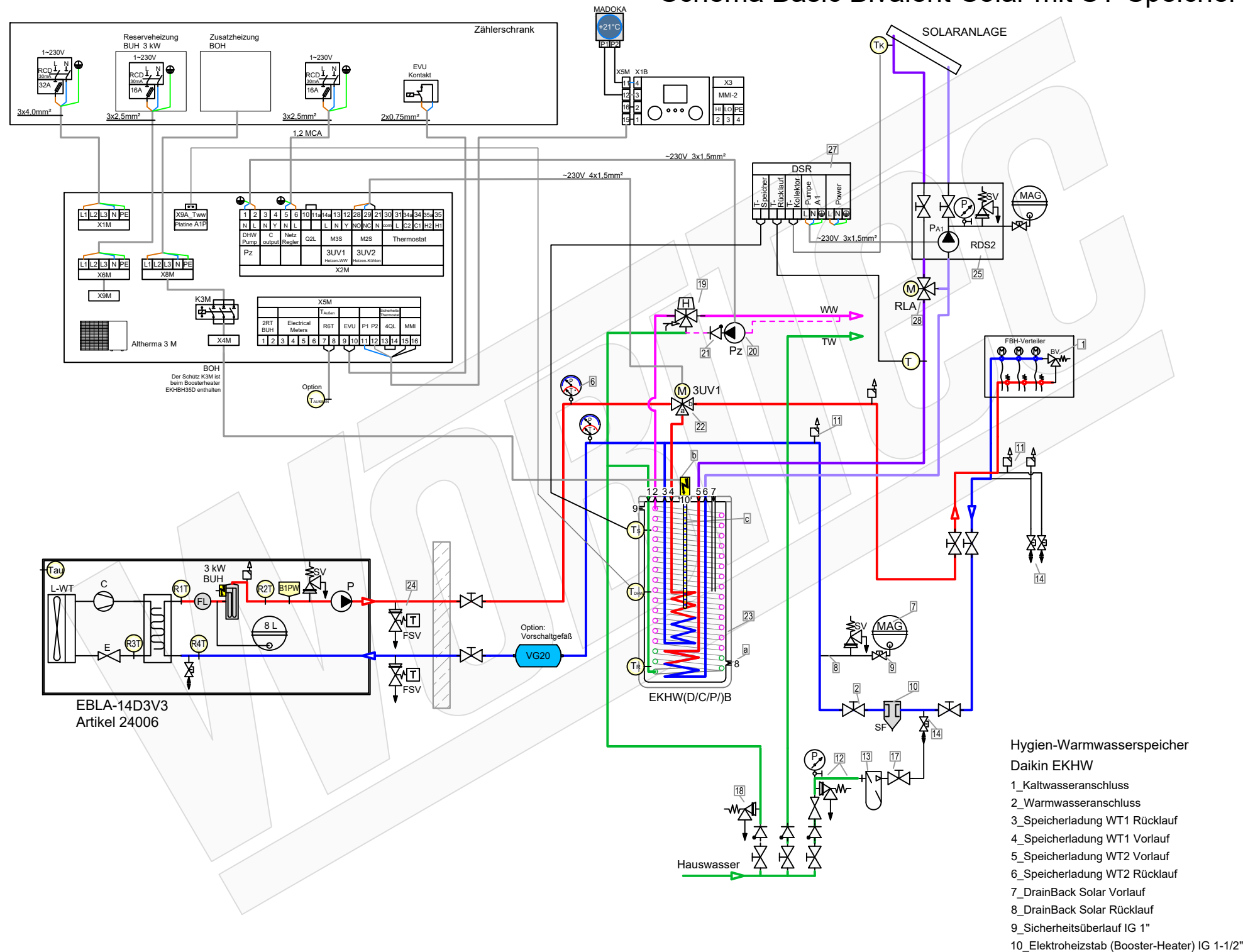
**LEGENDE**

	Pumpe		Flusssensor ( Wächter )		Absperrventil		Membran-Ausdehnungsgefäß
	Plattenwärmetauscher		UV Umschaltventil		Kombi-Ventil mit Ablauf		Manometer
	Magnetic Separator		MV Mischventil		Baypass-Ventil		Thermometer
	Schmutzfänger, Schlammabscheider,		Heizstab		Rückschlagklappe		Temperatur-Fühler ( Thermistor )
	Frostschutzventil		Durchlauferhitzer		Sicherheits-Ventil Überdruckventil		
			Automatisches Luftspülventil				

**FARBE WP-Leitungen**

- Heizung Vorlauf
- Heizung Rücklauf
- Brauchwasser Kalt
- Brauchwasser Warm
- Solar Vorlauf
- Solar Rücklauf

# Schema Basic Bivalent-Solar mit ST-Speicher



## Zubehör Heizung

Artikel	Bezeichnung	Artikel
1	Ventile BV (Bypass-/Überströmventil) müssen den mindest-volumenstrom 22 L/min (1,3m³/h) für den Abtauprozess sicherstellen.	21329
2	Heimeier Heizungskugelhahn Globo H Viega Pressanschluss 28	21744
3	Heimeier Wärmedämmschale HWS25GLOHIG DN 25, für Globo H, IG, Pressanschluss	22609
4	Heimeier Thermometer für Globo Kugelhahn DN 10 - 32, blau	22603
5	Heimeier Thermometer für Globo Kugelhahn DN 10 - 32, rot	22602
6	AFRISO Thermo-Manometer TM 80 20/120C 0/4bar 1/2 radial m. Ventil	22580
7	Membran-Druckausdehnungsgefäß ___ Liter für Heizungsanlagen	Artikel
8	COSMO CASS500 Wellrohr 500mm 3/4" UW x 3/4" AG zum Anschluss des Ausdehnungsgefäßes	21769
9	TRINNITY KV2020 Kappenventil 3/4" x 3/4" Messing mit KFE-Hahn	21766
10	Daikin SAS2 Schlamm- und Magnetabscheider 156023	18161
11	Ademco Schnellentlüfter E121 Messing 1/2" E121-1/2A	21724
12	TRINNITY Sicherheitsgruppe Gehäuse Rotguss mit Druckminderer, DN15 - DN20   6 - 10 bar	23084-001
13	Optional: Wasseraufbereitungssystem Bambini. Zur Vollentsalzung von Leitungswasser.	20861
14	Flamco KFE-Kugelhahn 1/2" - Matt-Vernickelt mit Schlauchverschraubung   F10638	21721

## Zubehör Brauchwasser

Artikel	Bezeichnung	Artikel
17	Heimeier Trinkwasser Kugelhahn GLOBOP20 Viega Pressanschluss 22 mm x 22 mm DN 20	22587
18	TRINNITY SV-TR Membran-Sicherheitsventil Messing   1/2" x 3/4"   4 - 10 bar	22987-001
19	Thermostatmischer DN20	20358
20	Zirkulationspumpe DN15	
21	Rückschlagventil DN15	
22	3-Wege Umschaltventil für Warmwasserbereitung	20180
23	Hygien-Warmwasserbereiter Altherma-ST EKHW	

## Zubehör ST-Speicher EKHW

Artikel	Bezeichnung	Artikel
a	Daikin KFE-Befüllanschluss Solaris Drucksystem KFE BA 165215"	20393
b	Daikin EKBUHSWB Anschlussset BU9C	18159
c	Daikin EKBUxC Backupheater BU9C BU6C BU2C	18157

## Zubehör Frostschutz

Artikel	Bezeichnung	Artikel
24	Daikin 2er Set Frostschutzventil AFVALVE1	20961

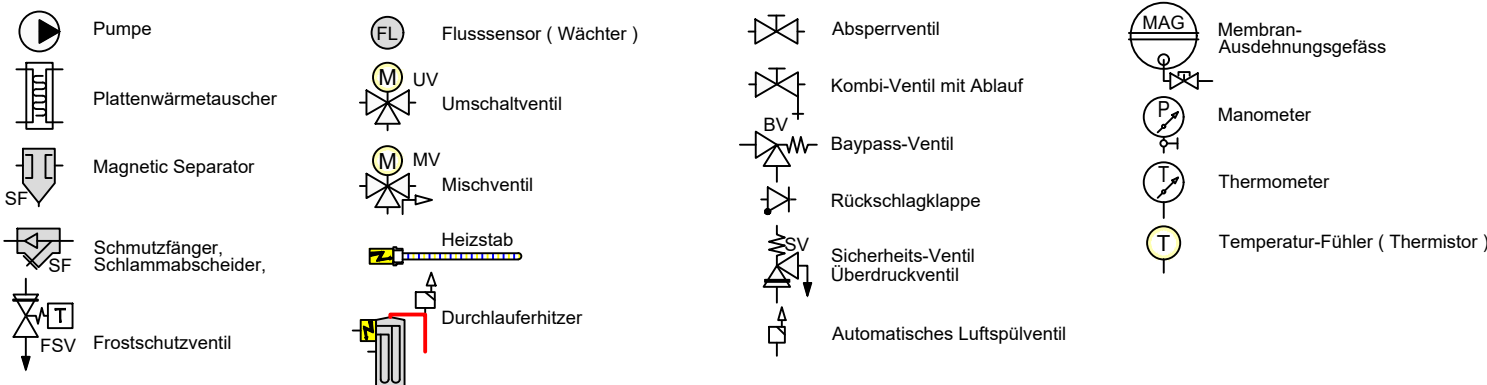
## Zubehör Solartermie

Artikel	Bezeichnung	Artikel
25	Rotex Druckstation EKSRDS2A	20349
26	COSMO CHG ___ MAG-H Membran-Druckausdehnungsgefäß ___ Liter für Heizungsanlagen	
27	Rotex Solaris Drucksolarregler DSR2 162093"	20365
28	Mischventil RLA-Solar	

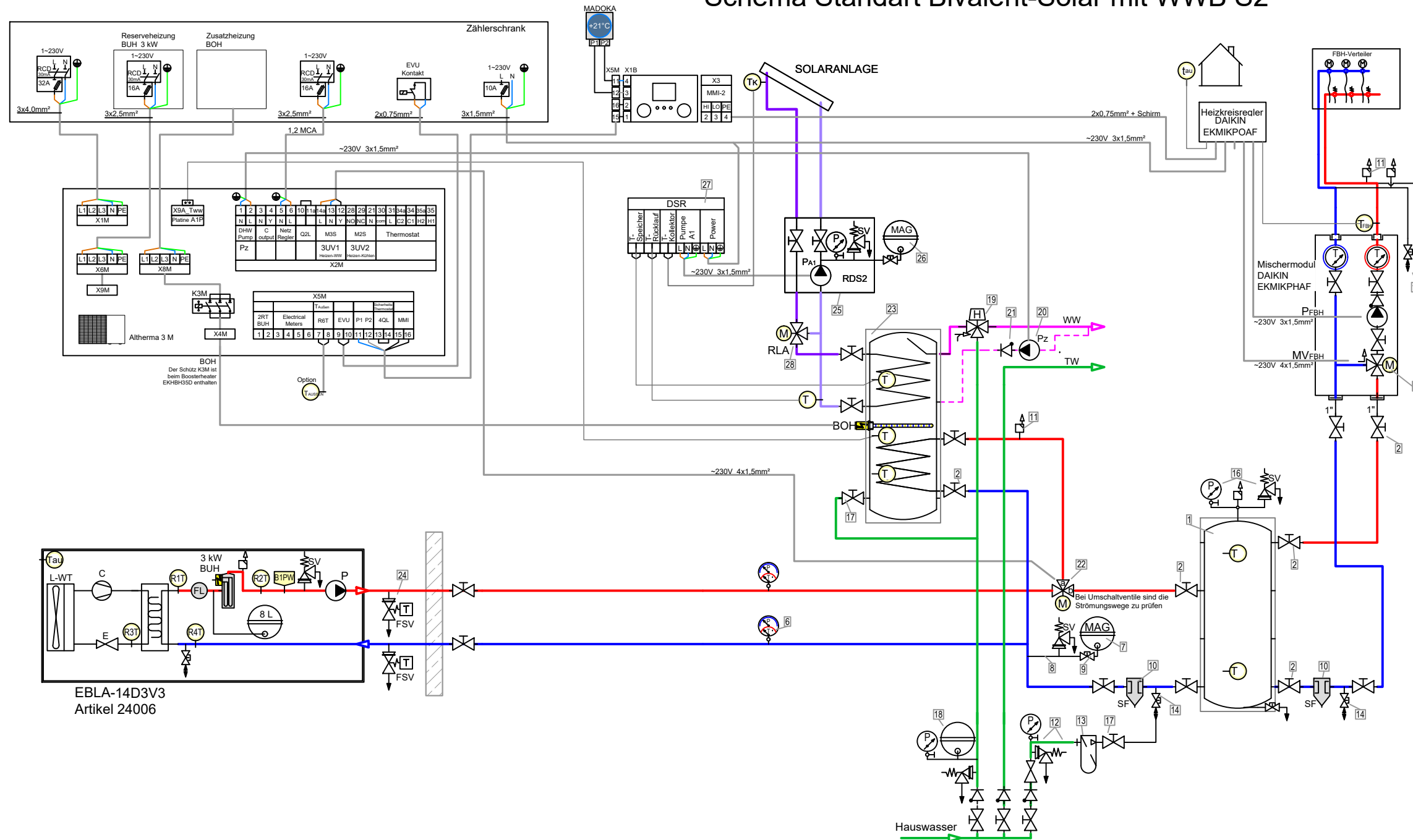
## Hygien-Warmwasserspeicher Daikin EKHW

- 1\_Kaltwasseranschluss
- 2\_Warmwasseranschluss
- 3\_Speicherladung WT1 Rücklauf
- 4\_Speicherladung WT1 Vorlauf
- 5\_Speicherladung WT2 Vorlauf
- 6\_Speicherladung WT2 Rücklauf
- 7\_DrainBack Solar Vorlauf
- 8\_DrainBack Solar Rücklauf
- 9\_Sicherheitsüberlauf IG 1"
- 10\_Elektroheizstab (Booster-Heater) IG 1-1/2"

## LEGENDE



# Schema Standart Bivalent-Solar mit WWB S2



## Zubehör Heizung

Artikel	Bezeichnung
1	Pufferspeicher ____ L
2	Heimeier Heizungskugelhahn Globo H Viega Pressanschluss 28
3	Heimeier Wärmedämmschale HWS25GLOHIG DN 25, für Globo H, IG, Pressanschluss
4	Heimeier Thermometer für Globo Kugelhahn DN 10 - 32, blau
5	Heimeier Thermometer für Globo Kugelhahn DN 10 - 32, rot
6	AFRISO Thermo-Manometer TM 80 20/120C 0/4bar 1/2 radial m. Ventil
7	Membran-Druckausdehnungsgefäß ____ Liter für Heizungsanlagen
8	COSMO CASS500 Wellrohr 500mm 3/4" UW x 3/4" AG zum Anschluss des Ausdehnungsgefäßes
9	TRINNITY KV2020 Kappenventil 3/4" x 3/4" Messing mit KFE-Hahn
10	Daikin SAS2 Schlamm- und Magnetabscheider 150023
11	Ademco Schnelllüfter E121 Messing 1/2" E121-1/2A
12	TRINNITY Sicherheitsgruppe Gehäuse Rotguss mit Druckminderer, DN15 - DN20   6 - 10 bar
13	Optional: Wasseraufbereitungssystem Bambini. Zur Vollentsalzung von Leitungswasser.
14	Flamco KFE-Kugelhahn 1/2" - Matt-Vernickelt mit Schlauchverschraubung   F10638
15	Pumpengruppe MK DN25
16	Caleffi KGM25 Kesselgruppe 1" MS 58 bis 50 kW mit Armaturen und Isolierung.

## Zubehör Brauchwasser

Artikel	Bezeichnung
17	Heimeier Trinkwasser Kugelhahn GLOBODP20 Viega Pressanschluss 22 mm x 22 mm DN 20
18	Caleffi SiCalCenter Sicherheitscenter für geschlossene WW-Bereiter 3/4" 6 bar - AD 12 l - max.200l
19	Zirkulationsset mit Thermostatmischer VTR300
20	Zirkulationspumpe DN15
21	Rückschlagventil DN15
22	3-Wege Umschaltventil für Warmwasserbereitung
23	Trinkwasserspeicher mit 2 Wärmetauscher ____ Liter

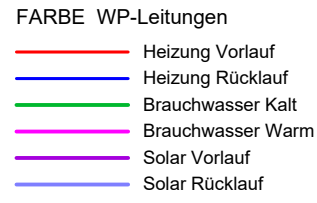
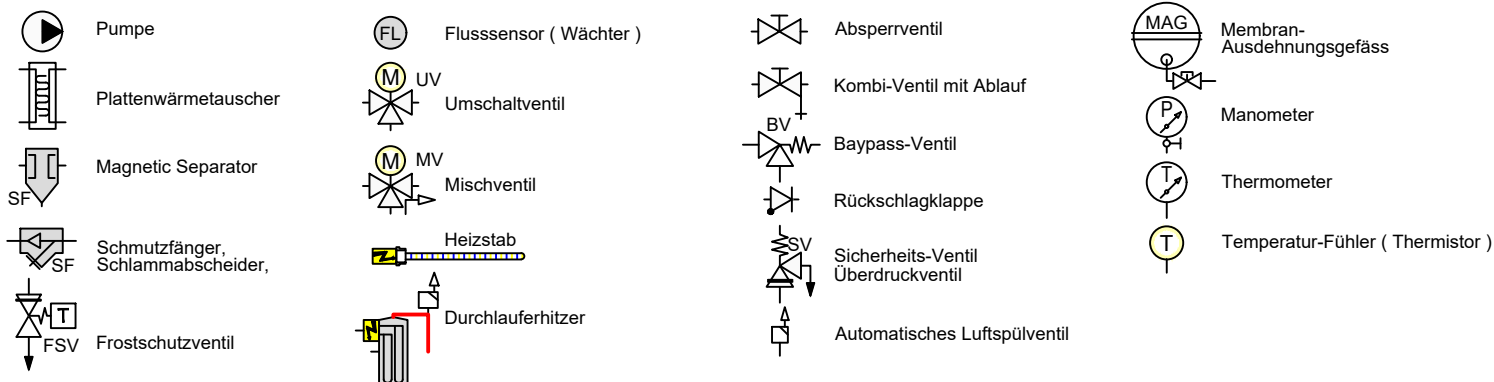
## Zubehör Solartermie

Artikel	Bezeichnung
25	Rotex Druckstation EKSRDS2A
26	COSMO CHG __ MAG-H Membran-Druckausdehnungsgefäß ____ Liter für Heizungsanlagen
27	Rotex Solaris Drucksolarregler DSR2 162093"
28	Mischventil RLA-Solar

## Zubehör Frostschutz

Artikel	Bezeichnung
24	Daikin 2er Set Frostschutzventil AFVALVE1

## LEGENDE



Schema 24006\_ Standart Bivalent mit WWB S2  
 Plandatei: \\lmt-nas-011\dwgl\_xref\schemalwp\daikin\altherma\_monoblock\artikel\_3m\24006\schema\_24006\_.dwg

Datum: 2024-02-22