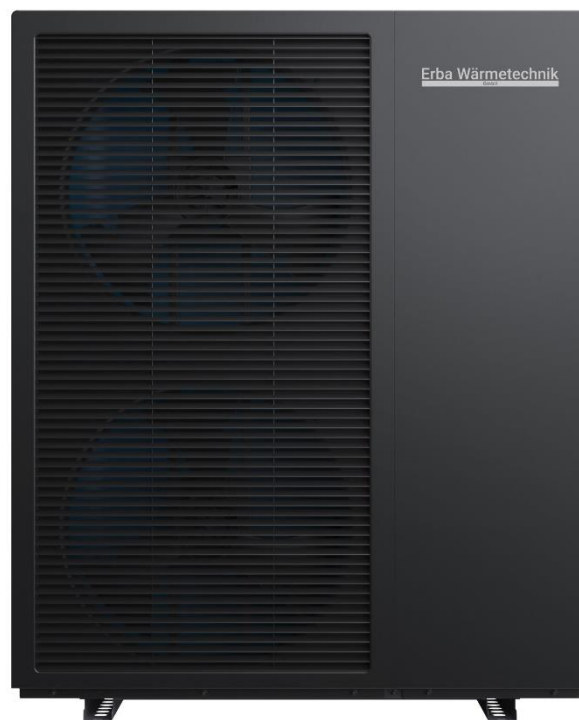


Technisches Datenblatt

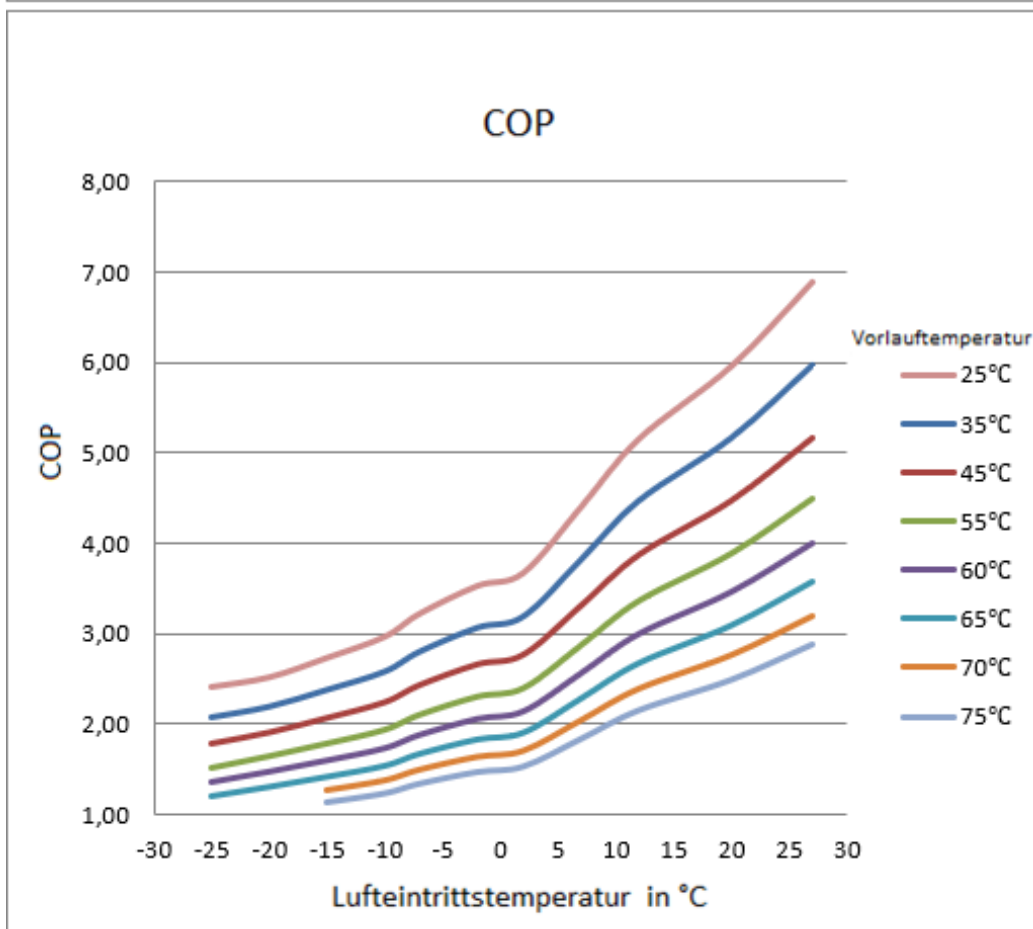
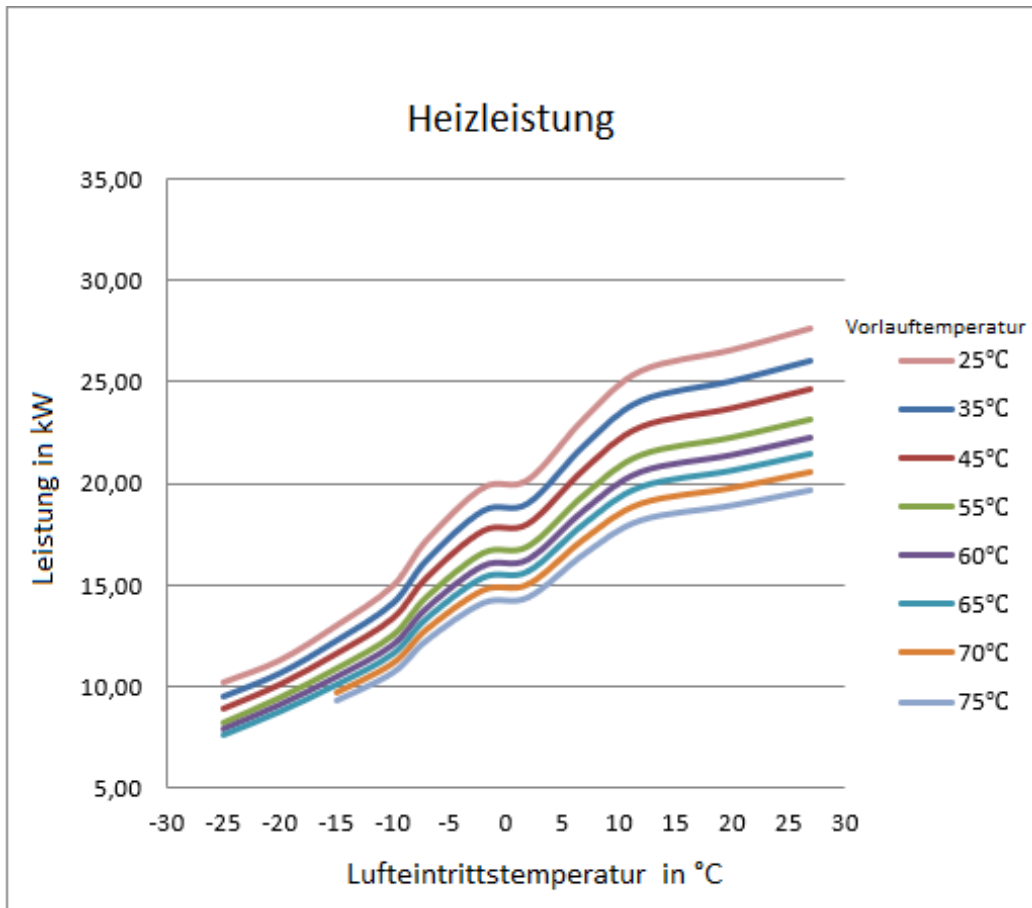
ER-WP18



Bezeichnung		Einheit		
Bauform		Monoblock		
Ausführung		Luft / Wasser		
Maximale Vorlauftemperatur	°C	+75		
Einsatzgrenzen Heizmodus	°C	-25 ~ +45		
Schalldruckpegel ¹	dB(A)	56		
Schalleistungspegel ¹	dB(A)	72		
Durchfluss	m ³ /h	3,1		
Abmessungen LxBxH	mm	1187 x 488 x 1456		
Gewicht	kg	195		
Spannung	V	380-415V / 3~ / 50Hz		
Maximaler Nennstrom	A	17,0		
Maximale Leistungsaufnahme	kW	10,5		
Kältemittel		R290		
Füllmenge	kg	1,4		
Wasseranschluss	Zoll	G1-1/4"A		
Schutzart		IP X4		
Wärmeleistung / Leistungszahl	EN14511	Maximal	Minimal	
	bei A-7 / W35	kW / ...	16,23 / 2,80	4,87 / 3,82
	bei A2 / W35	kW / ...	19,04 / 3,19	5,71 / 4,35
	bei A7 / W35	kW / ...	21,90 / 3,82	7,24 / 4,83
	bei A12 / W35	kW / ...	24,09 / 4,47	7,23 / 7,06
	bei A-7 / W55	kW / ...	14,42 / 2,11	4,33 / 2,88
	bei A2 / W55	kW / ...	16,91 / 2,41	5,07 / 3,28
	bei A7 / W55	kW / ...	19,45 / 2,88	6,36 / 2,96
	bei A12 / W55	kW / ...	21,40 / 3,37	6,42 / 5,32
SCOP / Energieeffizienzklasse bei +35°C	.../.../ηs	4,79 / A+++ / 188,5		
SCOP / Energieeffizienzklasse bei +55°C	.../.../ηs	3,71 / A++ / 145,2		
Kühlleistung / Leistungszahl		Maximal	Minimal	
	bei A25 / W7	kW / ...	18,96 / 3,20	5,02 / 3,35
	bei A30 / W7	kW / ...	18,06 / 2,74	4,78 / 2,87
	bei A35 / W7	kW / ...	17,20 / 2,35	4,55 / 2,46
	bei A25 / W18	kW / ...	24,65 / 3,78	6,16 / 4,50
	bei A30 / W18	kW / ...	23,48 / 3,24	5,87 / 3,86
	bei A35 / W18	kW / ...	22,36 / 2,78	5,59 / 3,31

1. Der angegebene Schalldruckpegel und Leistungspegel entspricht dem Betriebsgeräusch einer freistehenden Anlage im Heizbetrieb bei A7/W55 und im Abstand von 1m gemäß EN12102-1:2022

Test Spezifikationen gemäß: EN14825:2022; EN14511-3:2022; EN14511-4:2022





ENERG Y IJA
енергия · ενεργεια IE IA

SolarEast

ER-WP18



55 °C

35 °C



A++

A+++



00 dB



72 dB

■ 15
■ **16**
■ 18
kW

■ 15
■ **16**
■ 18
kW



2019

811/2013