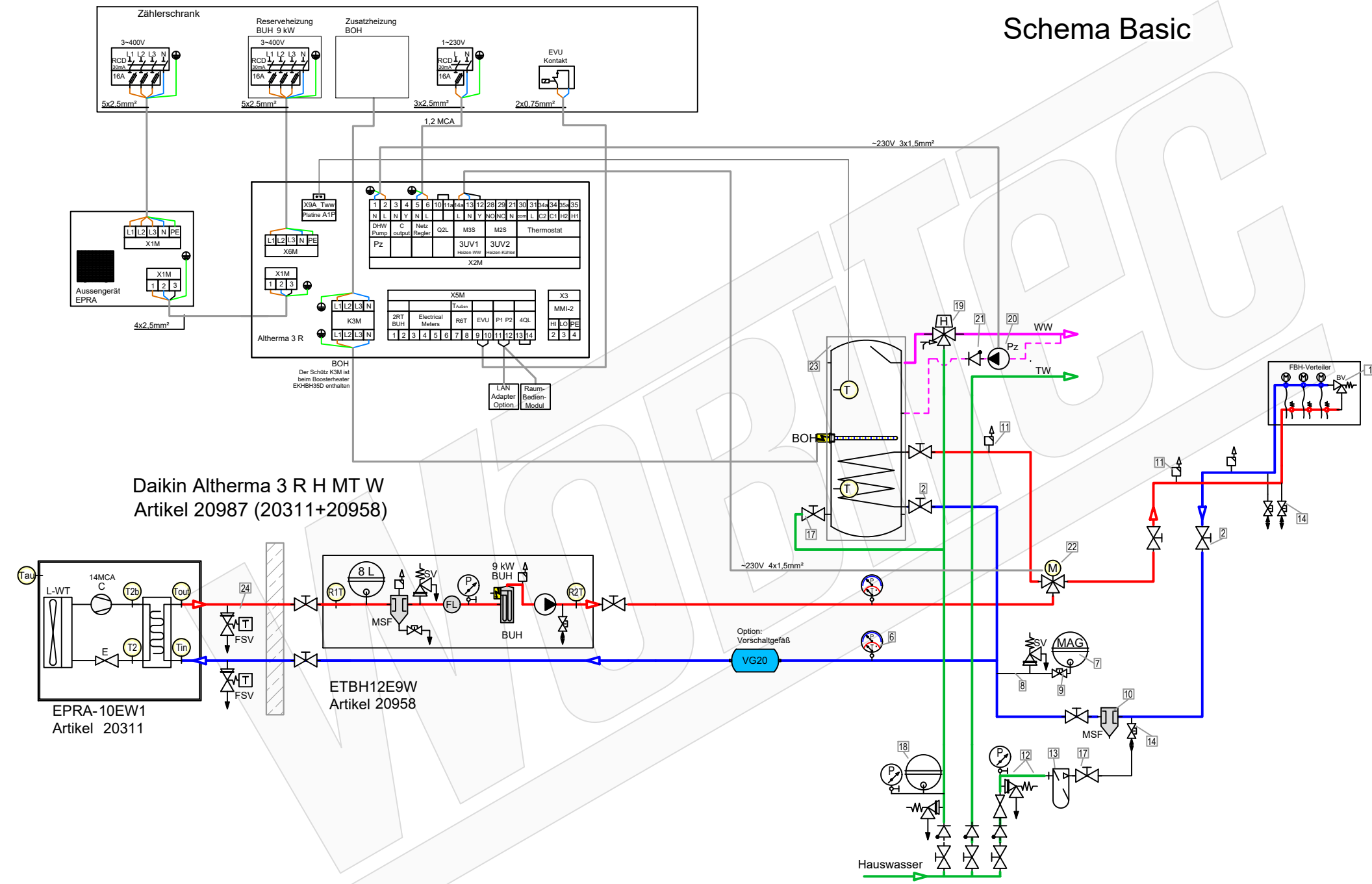
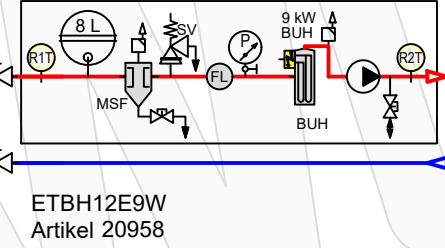
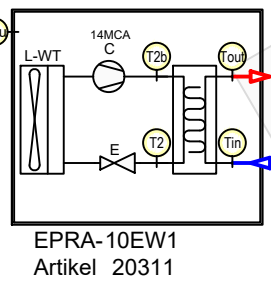


Schema Basic



Daikin Altherma 3 R H MT W
Artikel 20987 (20311+20958)



Zubehör Heizung

- | | Artikel |
|----|---|
| 1 | Ventile BV (Bypass-/Überströmventil) müssen den mindest-volumenstrom 22 L/min (1,3m³/h) für den Abtauprozess sicherstellen. 21329 |
| 2 | Heimeier Heizungskugelhahn Globo H Viega Pressanschluss 28 21744 |
| 3 | Heimeier Wärmedämmschale HWS25GLOHIG DN 25, für Globo H, IG, Pressanschluss 22609 |
| 4 | Heimeier Thermometer für Globo Kugelhahn DN 10 - 32, blau 22603 |
| 5 | Heimeier Thermometer für Globo Kugelhahn DN 10 - 32, rot 22602 |
| 6 | AFRISO Thermo-Manometer TM 80 20/120C 0/4bar 1/2 radial m. Ventil 22580 |
| 7 | Membran-Druckausdehnungsgefäß ___ Liter für Heizungsanlagen Artikel |
| 8 | COSMO CASS500 Wellrohr 500mm 3/4" UJV x 3/4" AG zum Anschluss des Ausdehnungsgefäßes 21769 |
| 9 | TRINNITY KV2020 Kappenventil 3/4" x 3/4" Messing mit KFE-Hahn 21766 |
| 10 | Daikin SAS2 Schlamm- und Magnetabscheider 156023 18161 |
| 11 | Ademco Schnellentlüfter E121 Messing 1/2" E121-1/2A 21724 |
| 12 | TRINNITY Sicherheitsgruppe Gehäuse Rotguss mit Druckminderer, DN15 - DN20 6 - 10 bar 23084-001 |
| 13 | Optional: Wasseraufbereitungssystem Bambini. Zur Vermeidung von Leitungswasser. 20861 |
| 14 | Flamco KFE-Kugelhahn 1/2" - Matt-Vernickelt mit Schlauchverschraubung F10638 21721 |

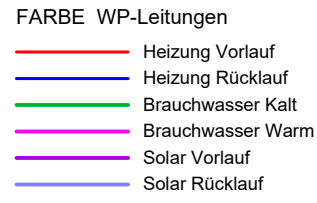
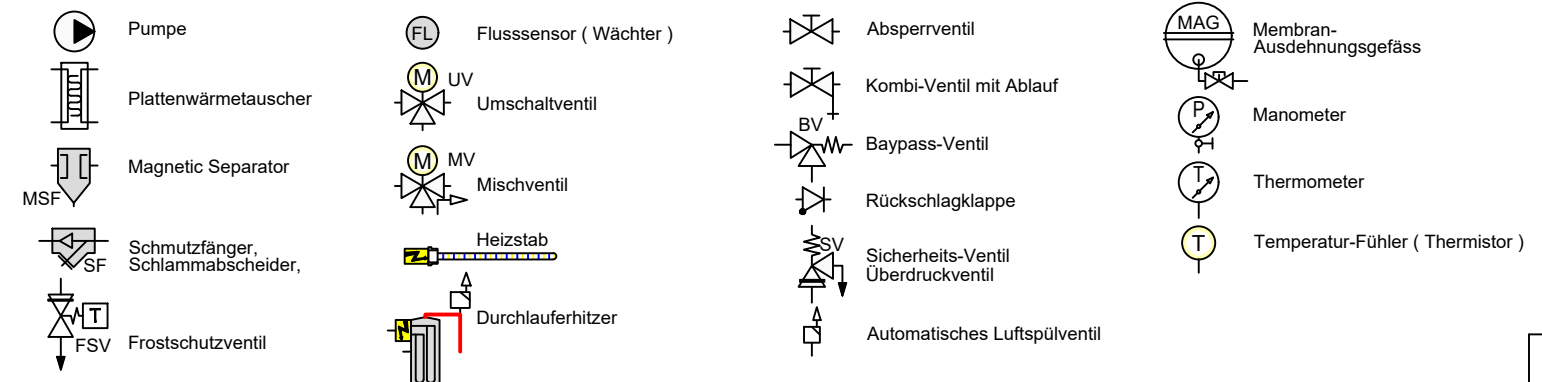
Zubehör Brauchwasser

- | | Artikel |
|----|--|
| 17 | Heimeier Trinkwasser Kugelhahn GLOBODP20 Viega Pressanschluss 22 mm x 22 mm DN 20 22587 |
| 18 | Caleffi SiCalCenter Sicherheitscenter für geschlossene WW-Bereiter 3/4" 6 bar - AD 12 l - max.200l 22447 |
| 19 | Thermostatmischer DN20 DN25 20358 |
| 20 | Zirkulationspumpe DN15 |
| 21 | Rückschlagventil DN15 |
| 22 | 3-Wege Umschaltventil für Warmwasserbereitung 20180 |
| 23 | Trinkwasserspeicher mit 1 Wärmetauscher ___ Liter |

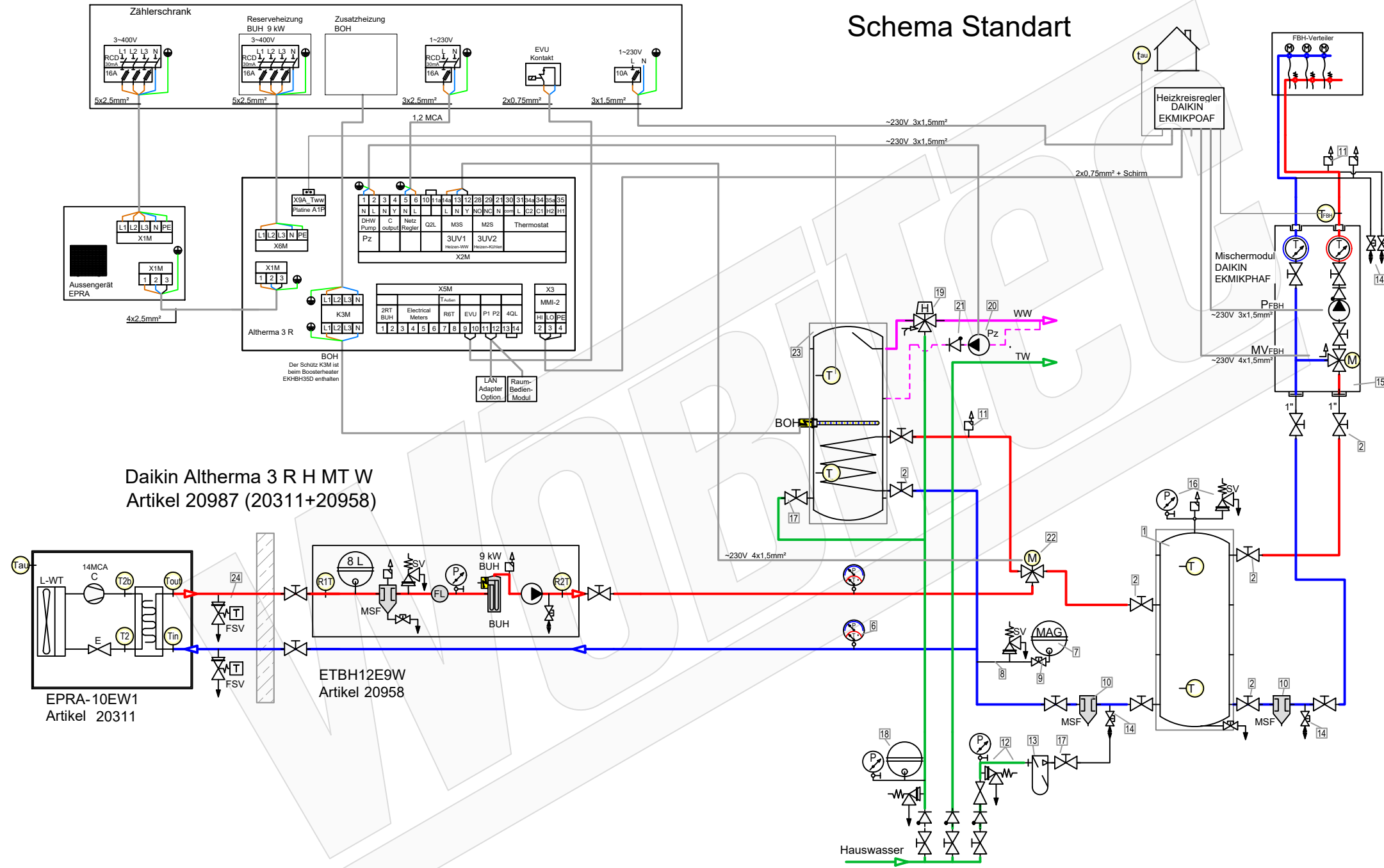
Zubehör Frostschutz

- | | Artikel |
|----|---|
| 24 | Daikin 2er Set Frostschutzventil AFVALVE1 20961 |

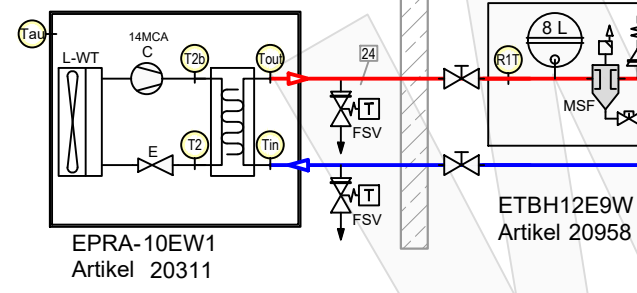
LEGENDE



Schema Standart

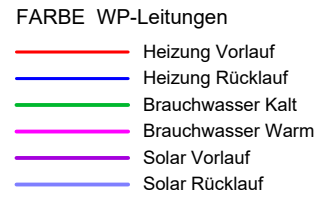
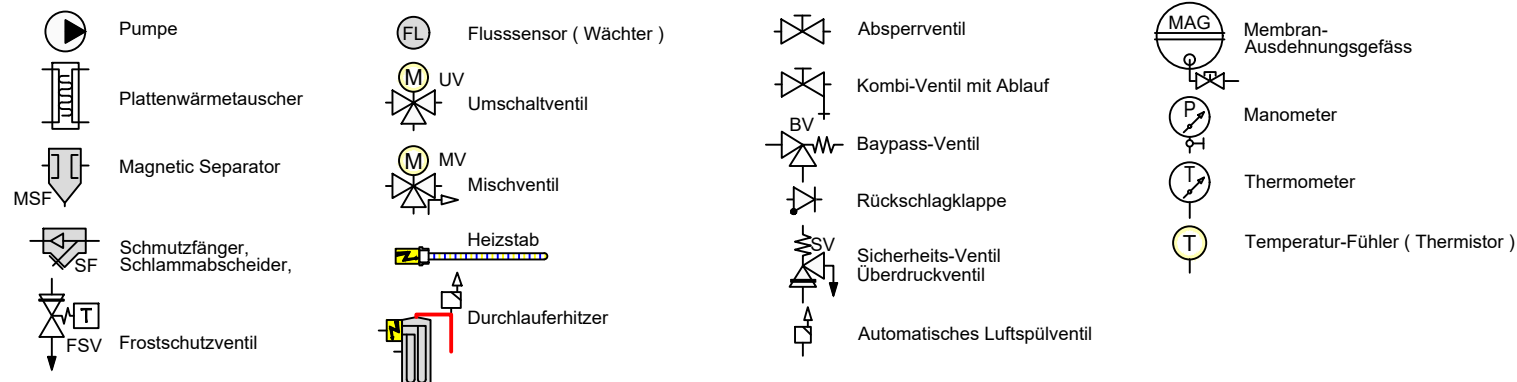


Daikin Altherma 3 R H MT W
Artikel 20987 (20311+20958)

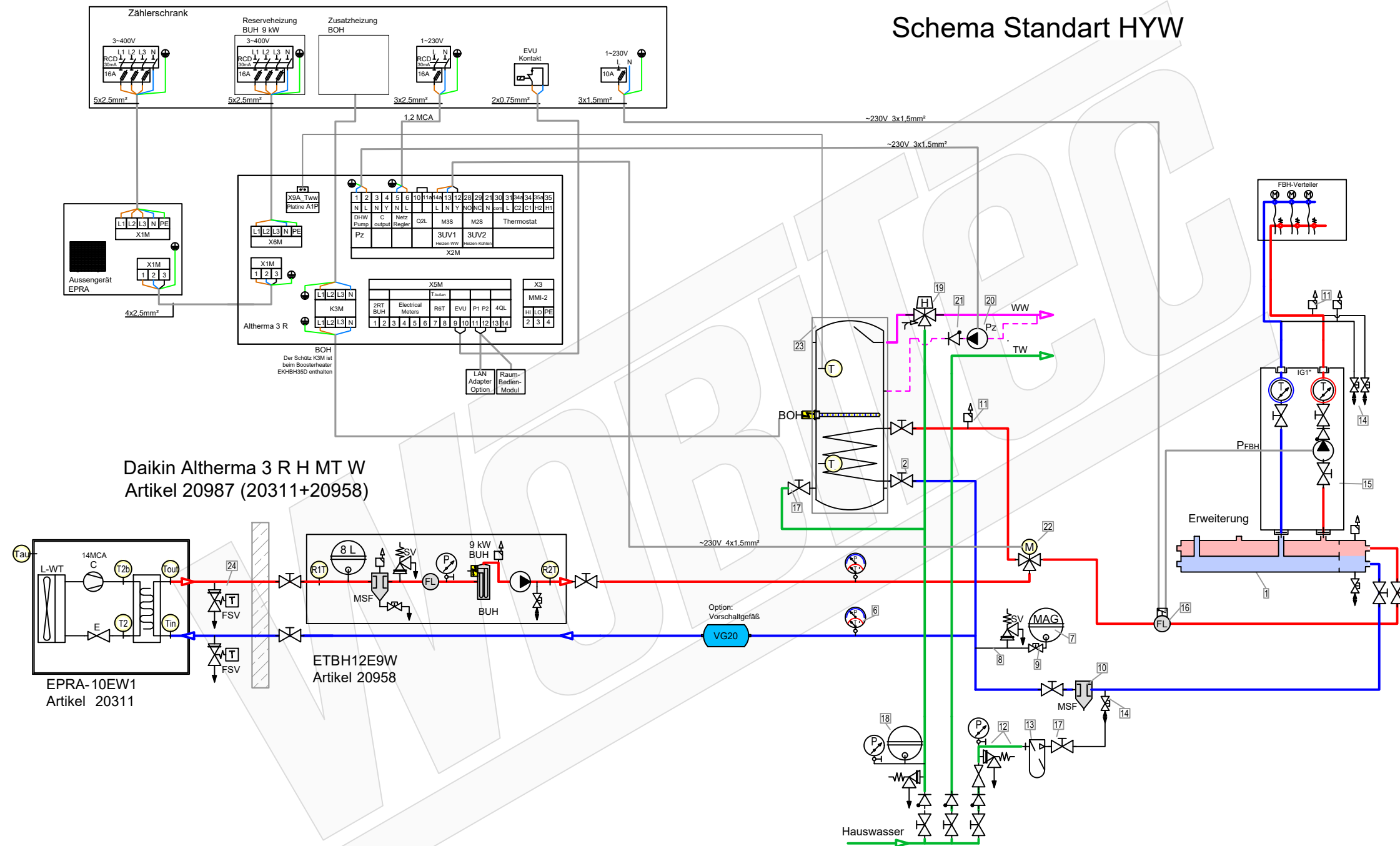


| Zubehör Heizung | | Artikel |
|----------------------|--|-----------|
| 1 | TESY V 300 65 F41 P4 Pufferspeicher 300 L ohne Wärmetauscher | 20610 |
| 2 | Heimeier Heizungskugelhahn Globo H Viega Pressanschluss 28 | 21744 |
| 3 | Heimeier Wärmedämmschale HWS25GLOHIG DN 25, für Globo H, IG, Pressanschluss | 22609 |
| 4 | Heimeier Thermometer für Globo Kugelhahn DN 10 - 32, blau | 22603 |
| 5 | Heimeier Thermometer für Globo Kugelhahn DN 10 - 32, rot | 22602 |
| 6 | AFRISO Thermo-Manometer TM 80 20/120C 0/4bar 1/2 radial m. Ventil | 22580 |
| 7 | Membran-Druckausdehnungsgefäß ___ Liter für Heizungsanlagen | |
| 8 | COSMO CASS500 Wellrohr 500mm 3/4" UW x 3/4" AG zum Anschluss des Ausdehnungsgefäßes | 21769 |
| 9 | TRINITY KV2020 Kappenventil 3/4" x 3/4" Messing mit KFE-Hahn | 21766 |
| 10 | Daikin SAS2 Schlamm- und Magnetabscheider 156023 | 18161 |
| 11 | Ademco Schnelllüfter E121 Messing 1/2" E121-1/2A | 21724 |
| 12 | TRINITY Sicherheitsgruppe Gehäuse Rotguss mit Druckminderer, DN15 - DN20 6 - 10 bar | 23084-001 |
| 13 | Optional: Wasseraufbereitungssystem Bambini. Zur Vollentsalzung von Leitungswasser. | 20861 |
| 14 | Flamco KFE-Kugelhahn 1/2" - Matt-Vernickelt mit Schlauchverschraubung F10638 | 21721 |
| 15 | Pumpengruppe MK DN25 | 21664 |
| 16 | Caleffi KGM25 Kesselgruppe 1" MS 58 bis 50 kW mit Armaturen und Isolierung. | 21861 |
| Zubehör Brauchwasser | | Artikel |
| 17 | Heimeier Trinkwasser Kugelhahn GLOBODP20 Viega Pressanschluss 22 mm x 22 mm DN 20 | 22587 |
| 18 | Caleffi SiCalCenter Sicherheitscenter für geschlossene WW-Bereiter 3/4" 6 bar - AD 12 l - max.200l | 22447 |
| 19 | Thermostatmischer DN20 DN25 | 20358 |
| 20 | Zirkulationspumpe DN15 | |
| 21 | Rückschlagventil DN15 | |
| 22 | 3-Wege Umschaltventil für Warmwasserbereitung | 20180 |
| 23 | Trinkwasserspeicher mit ___ Liter | |
| Zubehör Frostschutz | | Artikel |
| 24 | Daikin 2er Set Frostschutzventil AFVALVE1 | 20961 |

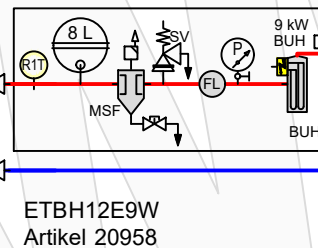
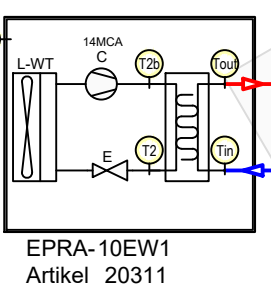
LEGENDE



Schema Standart HYW



Daikin Altherma 3 R H MT W
Artikel 20987 (20311+20958)



LEGENDE

- | | | | | | | | |
|--|-----------------------------------|--|------------------------------|--|------------------------------------|--|----------------------------------|
| | Pumpe | | Flusssensor (Wächter) | | Absperrventil | | Membran-Ausdehnungsgefäß |
| | Plattenwärmetauscher | | Umschaltventil | | Kombi-Ventil mit Ablauf | | Manometer |
| | Magnetic Separator | | Mischventil | | Baypass-Ventil | | Thermometer |
| | Schmutzfänger, Schlammabscheider, | | Heizstab | | Rückschlagklappe | | Temperatur-Fühler (Thermistor) |
| | Frostschutzventil | | Durchlauferhitzer | | Sicherheits-Ventil Überdruckventil | | |
| | | | Automatisches Luftspülventil | | | | |

- ### FARBE WP-Leitungen
- Heizung Vorlauf
 - Heizung Rücklauf
 - Brauchwasser Kalt
 - Brauchwasser Warm
 - Solar Vorlauf
 - Solar Rücklauf

Zubehör Heizung

| Artikel | Bezeichnung |
|-----------|---|
| 20593 | 1 Heizkreisleiter 2-fach mit integrierter hydraulischer Weiche 156078 |
| 21744 | 2 Heimeier Heizungskugelhahn Globo H Viega Pressanschluss 28 |
| 22609 | 3 Heimeier Wärmedämmschale HWS25GLOHIG DN 25, für Globo H, IG, Pressanschluss |
| 22603 | 4 Heimeier Thermometer für Globo Kugelhahn DN 10 - 32, blau |
| 22602 | 5 Heimeier Thermometer für Globo Kugelhahn DN 10 - 32, rot |
| 22580 | 6 AFRISO Thermo-Manometer TM 80 20/120C 0/4bar 1/2 radial m. Ventil |
| | 7 Membran-Druckausdehnungsgefäß ___ Liter für Heizungsanlagen |
| 21769 | 8 COSMO CASS500 Wellrohr 500mm 3/4" UW x 3/4" AG zum Anschluss des Ausdehnungsgefäßes |
| 21766 | 9 TRINNITY KV2020 Kappenventil 3/4" x 3/4" Messing mit KFE-Hahn |
| 18161 | 10 Daikin SAS2 Schlamm- und Magnetabscheider 156023 |
| 21724 | 11 Ademco Schnelllüfter E121 Messing 1/2" E121-1/2A |
| 23084-001 | 12 TRINNITY Sicherheitsgruppe Gehäuse Rotguss mit Druckminderer, DN15 - DN20 6 - 10 bar |
| 20861 | 13 Optional: Wasseraufbereitungssystem Bambini. Zur Vollentsalzung von Leitungswasser. |
| 21721 | 14 Flamco KFE-Kugelhahn 1/2" - Matt-Vernickelt mit Schlauchverschraubung F10638 |
| 23504 | 15 Pumpengruppe UK DN25 |
| 23733 | 16 Strömungswächter Daikin DETAST02AC - für EPRA |

Zubehör Brauchwasser

| Artikel | Bezeichnung |
|-------------|---|
| 22587 | 17 Heimeier Trinkwasser Kugelhahn GLOBODP20 Viega Pressanschluss 22 mm x 22 mm DN 20 |
| 22447 | 18 Caleffi SiCalCenter Sicherheitscenter für geschlossene WW-Bereiter 3/4" 6 bar - AD 12 l - max.200l |
| 20358 | 19 Thermostatmischer DN20 DN25 |
| | 20 Zirkulationspumpe DN15 |
| | 21 Rückschlagventil DN15 |
| 22245 20180 | 22 3-Wege Umschaltventil für Warmwasserbereitung |
| | 23 Trinkwasserspeicher mit 1_ Wärmetauscher ___ Liter |

Zubehör Frostschutz

| Artikel | Bezeichnung |
|---------|--|
| 20961 | 24 Daikin 2er Set Frostschutzventil AFVALVE1 |

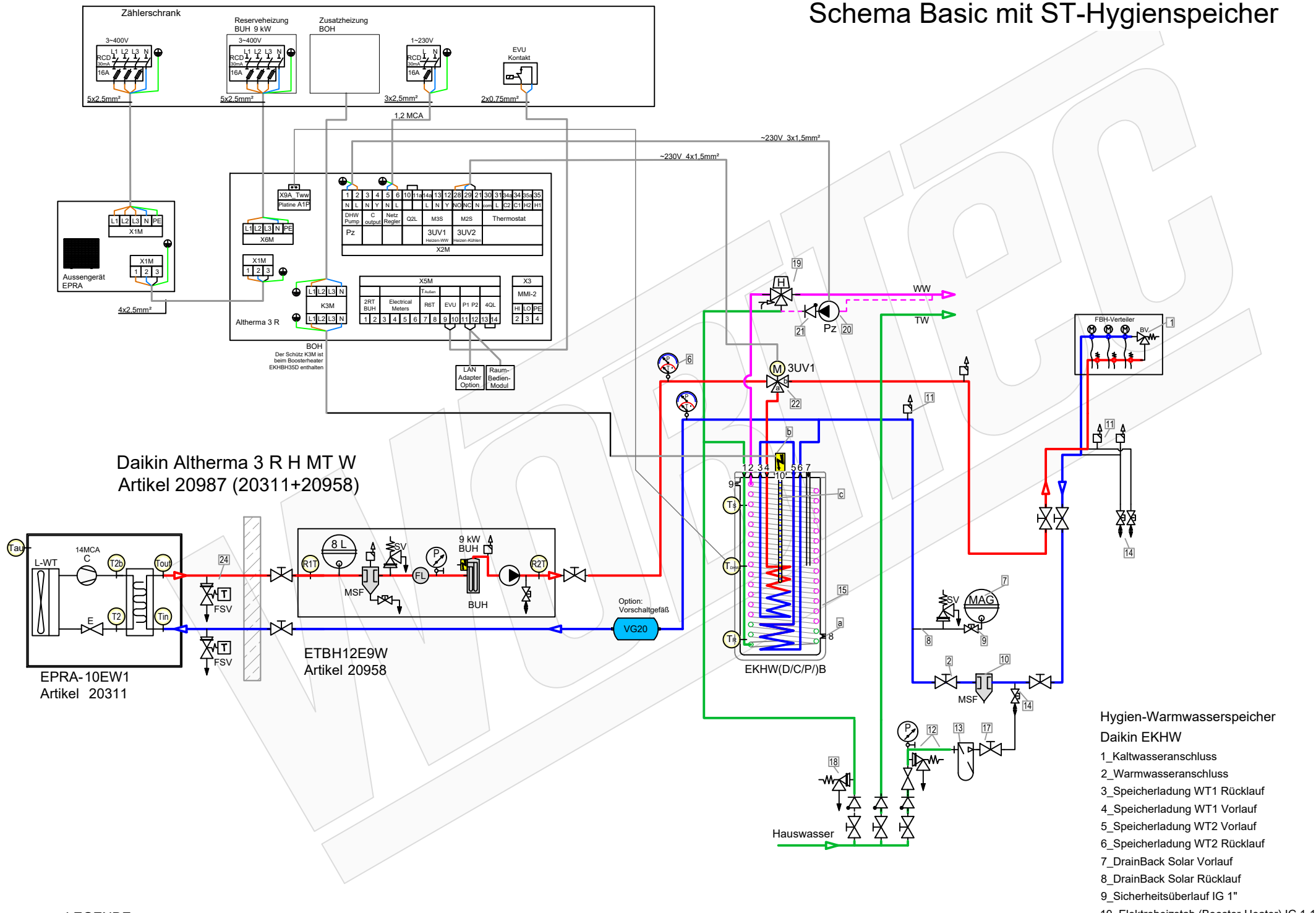


Schema 20987_ Standart HYW

Datum: 2024-02-15

Plandatei: \\lmt-nas-01\dwg_xrefschema\wp daikin\altherma split+hydrosplit\altherma 3h (hydrosplit)\ht w ohne wbl\artikel ht\schema 20987\schema 20987_.dwg

Schema Basic mit ST-Hygienspeicher



Zubehör Heizung

| Artikel | Bezeichnung |
|-----------|---|
| 21329 | Ventile BV (Bypass-/Überströmventil) müssen den mindest-volumenstrom 22 L/min (1,3m³/h) für den Abtauprozess sicherstellen. |
| 21744 | Heimeier Heizungskugelhahn Globo H Viega Pressanschluss 28 |
| 22609 | Heimeier Wärmedämmschale HWS25GLOHIG DN 25, für Globo H, IG, Pressanschluss |
| 22603 | Heimeier Thermometer für Globo Kugelhahn DN 10 - 32, blau |
| 22602 | Heimeier Thermometer für Globo Kugelhahn DN 10 - 32, rot |
| 22580 | AFRISO Thermo-Manometer TM 80 20/120C 0/4bar 1/2 radial m. Ventil |
| Artikel | Membran-Druckausdehnungsgefäß Liter für Heizungsanlagen |
| 21769 | COSMO CASS500 Wellrohr 500mm 3/4" UW x 3/4" AG zum Anschluss des Ausdehnungsgefäßes |
| 21766 | TRINNITY KV2020 Kappenventil 3/4" x 3/4" Messing mit KFE-Hahn |
| 18161 | Daikin SAS2 Schlamm- und Magnetitabscheider 156023 |
| 21724 | Ademco Schnelllüfter E121 Messing 1/2" E121-1/2A |
| 23084-001 | TRINNITY Sicherheitsgruppe Gehäuse Rotguss mit Druckminderer, DN15 - DN20 6 - 10 bar |
| 20861 | Optional: Wasseraufbereitungssystem Bambini. Zur Vollentsalzung von Leitungswasser. |
| 21721 | Flamco KFE-Kugelhahn 1/2" - Matt-Vernickelt mit Schlauchverschraubung F10638 |

Zubehör Brauchwasser

| Artikel | Bezeichnung |
|-----------|---|
| 22587 | Heimeier Trinkwasser Kugelhahn GLOBODP20 Viega Pressanschluss 22 mm x 22 mm DN 20 |
| 22987-001 | TRINNITY SV-TR Membran-Sicherheitsventil Messing 1/2" x 3/4" 4 - 10 bar |
| 20358 | Thermostatmischer DN20 |
| | Zirkulationspumpe DN15 |
| | Rückschlagventil DN15 |
| 20180 | 3-Wege Umschaltventil für Warmwasserbereitung |
| | Hygien-Warmwasserbereiter Altherma-ST EKHW |

Zubehör ST-Speicher EKHW

| Artikel | Bezeichnung |
|---------|---|
| 20393 | Daikin KFE-Befüllanschluss Solaris Drucksystem KFE BA 165215" |
| 18159 | Daikin EKBUHSWB Anschlussset BU9C |
| 18157 | Daikin EKBUxC Backupheater BU9C BU6C BU2C |

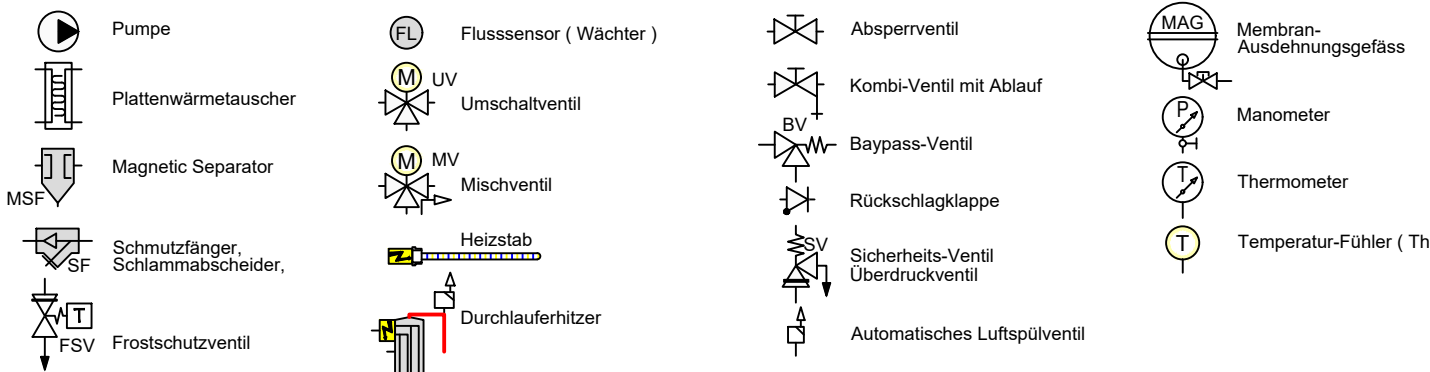
Zubehör Frostschutz

| Artikel | Bezeichnung |
|---------|---|
| 20961 | Daikin 2er Set Frostschutzventil AFVALVE1 |

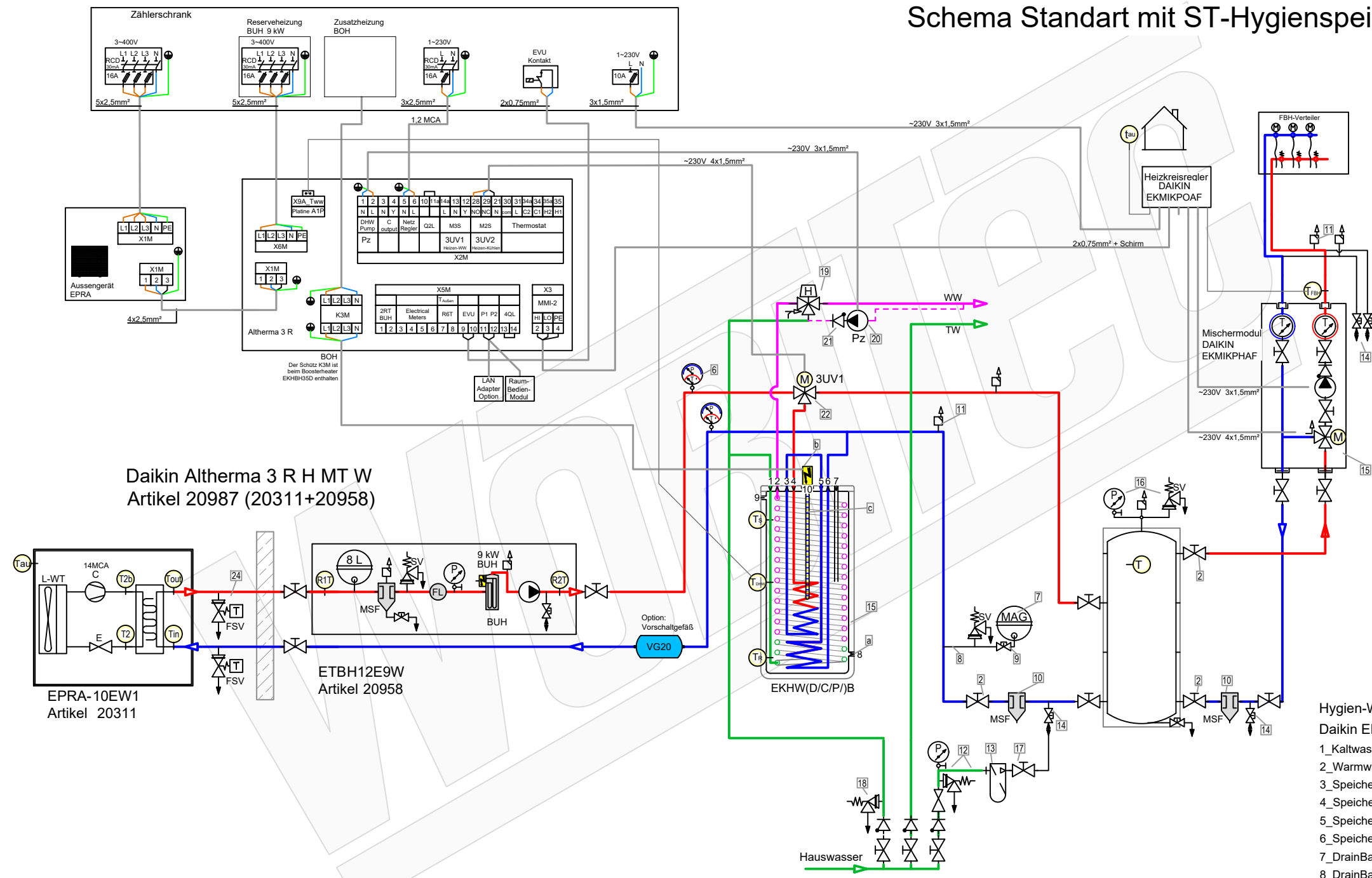
Hygien-Warmwasserspeicher Daikin EKHW

- 1_Kaltwasseranschluss
- 2_Warmwasseranschluss
- 3_Speicherladung WT1 Rücklauf
- 4_Speicherladung WT1 Vorlauf
- 5_Speicherladung WT2 Vorlauf
- 6_Speicherladung WT2 Rücklauf
- 7_DrainBack Solar Vorlauf
- 8_DrainBack Solar Rücklauf
- 9_Sicherheitsüberlauf IG 1"
- 10_Elektroheizstab (Booster-Heater) IG 1-1/2"

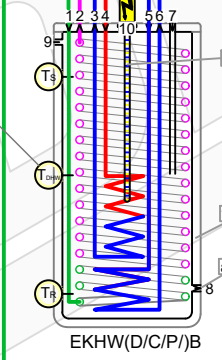
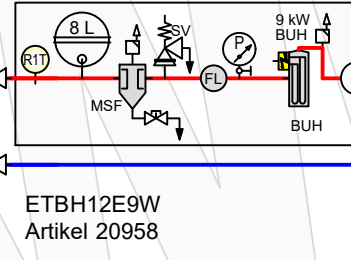
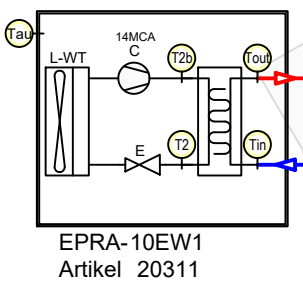
LEGENDE



Schema Standart mit ST-Hygienspeicher



Daikin Altherma 3 R H MT W
 Artikel 20987 (20311+20958)

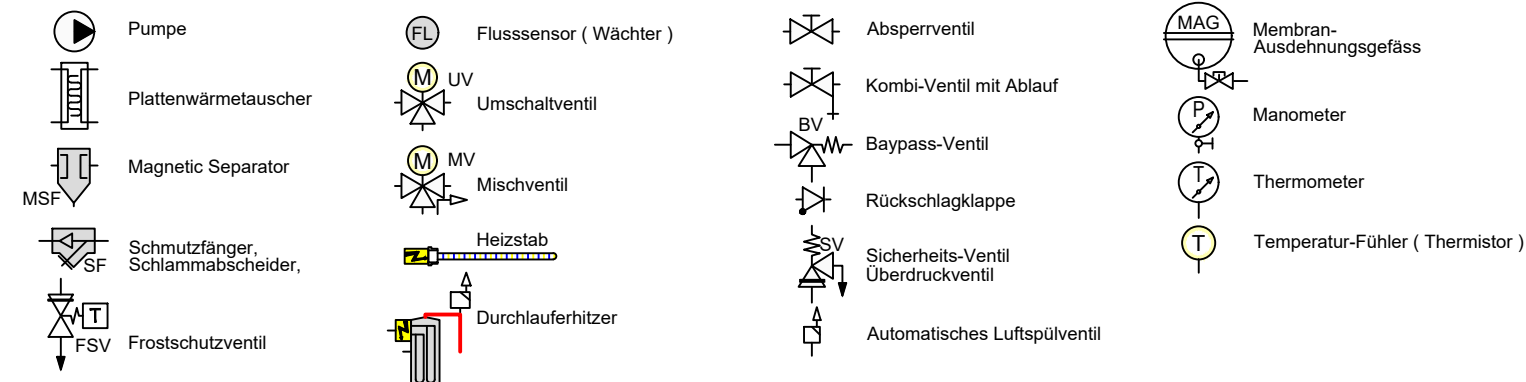


Hygien-Warmwasserspeicher
 Daikin EKH

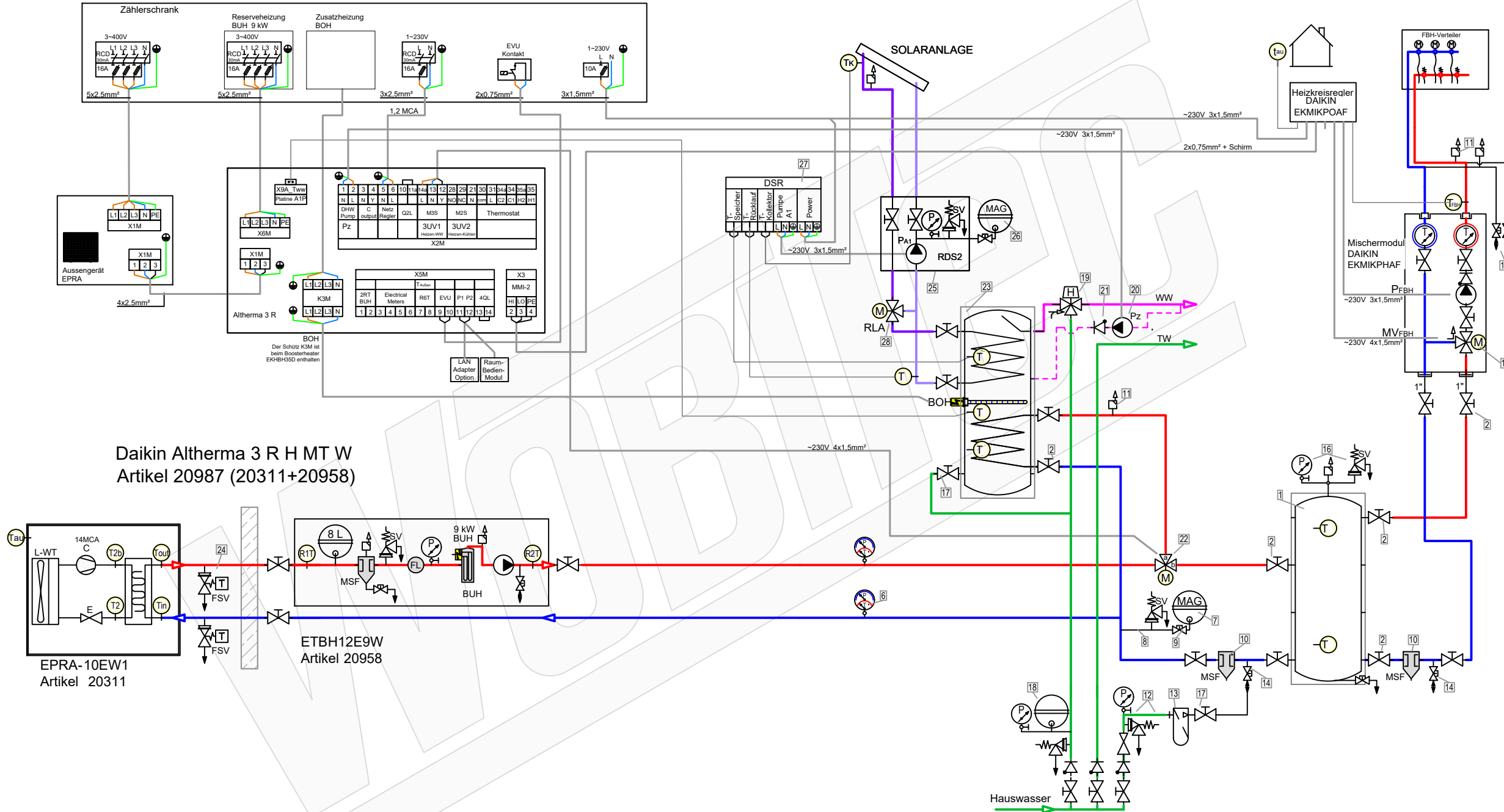
1_Kaltwasseranschluss
 2_Warmwasseranschluss
 3_Speicherladung WT1 Rücklauf
 4_Speicherladung WT1 Vorlauf
 5_Speicherladung WT2 Vorlauf
 6_Speicherladung WT2 Rücklauf
 7_DrainBack Solar Vorlauf
 8_DrainBack Solar Rücklauf
 9_Sicherheitsüberlauf IG 1"
 10_Elektroheizstab (Booster-Heater) IG 1-1/2"

| Zubehör Heizung | | Artikel |
|-------------------------|--|-----------|
| 1 | TESY V 300 65 F41 P4 Pufferspeicher 300 L ohne Wärmetauscher | 20610 |
| 2 | Heimeier Heizungskugelhahn Globo H Viega Pressanschluss 28 | 21744 |
| 3 | Heimeier Wärmedämmschale HWS25GLOHIG DN 25, für Globo H, IG, Pressanschluss | 22609 |
| 4 | Heimeier Thermometer für Globo Kugelhahn DN 10 - 32, blau | 22603 |
| 5 | Heimeier Thermometer für Globo Kugelhahn DN 10 - 32, rot | 22602 |
| 6 | AFRISO Thermo-Manometer TM 80 20/120C 0/4bar 1/2 radial m. Ventil | 22580 |
| 7 | Membran-Druckausdehnungsgefäß ___ Liter für Heizungsanlagen | |
| 8 | COSMO CASS500 Wellrohr 500mm 3/4" UW x 3/4" AG zum Anschluss des Ausdehnungsgefäßes | 21769 |
| 9 | TRINNITY KV2020 Kappenventil 3/4" x 3/4" Messing mit KFE-Hahn | 21766 |
| 10 | Daikin SAS2 Schlamm- und Magnetscheidener 156023 | 18161 |
| 11 | Ademco Schnelllüfter E121 Messing 1/2" E121-1/2A | 21724 |
| 12 | TRINNITY Sicherheitsgruppe Gehäuse Rotguss mit Druckminderer, DN15 - DN20 6 - 10 bar | 23084-001 |
| 13 | Optional: Wasseraufbereitungssystem Bambini. Zur Vollentsatzung von Leitungswasser. | 20861 |
| 14 | Flamco KFE-Kugelhahn 1/2" - Matt-Vernickelt mit Schlauchverschraubung F10638 | 21721 |
| 15 | Pumpengruppe MK DN25 | 21664 |
| 16 | Caleffi KGM25 Kesselgruppe 1" MS 58 bis 50 kW mit Armaturen und Isolierung. | 21861 |
| Zubehör Brauchwasser | | Artikel |
| 17 | Heimeier Trinkwasser Kugelhahn GLOBODP20 Viega Pressanschluss 22 mm x 22 mm DN 20 | 22587 |
| 18 | TRINNITY SV-TR Membran-Sicherheitsventil Messing 1/2" x 3/4" 4 - 10 bar | 22987-001 |
| 19 | Thermostatmischer DN20 | 20358 |
| 20 | Zirkulationspumpe DN15 | |
| 21 | Rückschlagventil DN15 | |
| 22 | 3-Wege Umschaltventil für Warmwasserbereitung | 20180 |
| 23 | Hygien-Warmwasserbereiter Altherma-ST EKH | |
| Zubehör ST-Speicher EKH | | Artikel |
| a | Daikin KFE-Befüllanschluss Solaris Drucksystem KFE BA 165215" | 20393 |
| b | Daikin EKBHHSWB Anschlussset BU9C | 18159 |
| c | Daikin EKBUXC Backupheater BU9C BU6C BU2C | 18157 |
| Zubehör Frostschutz | | Artikel |
| 24 | Daikin 2er Set Frostschutzventil AFVALVE1 | 20961 |

LEGENDE



Schema Standart Bivalent-Solar mit WWB S2



Daikin Altherma 3 R H MT W
Artikel 20987 (20311+20958)

EPRA-10EW1
Artikel 20311

ETBH12E9W
Artikel 20958

Zubehör Heizung

| Artikel | Bezeichnung |
|---------|---|
| 1 | TESY V 300 65 F41 P4 Pufferspeicher 300 L ohne Wärmetauscher |
| 2 | Heimeier Heizungskugelhahn Globo H Viega Pressanschluss 28 |
| 3 | Heimeier Wärmedämmschale HWS25GLOHIG DN 25, für Globo H, IG, Pressanschluss |
| 4 | Heimeier Thermometer für Globo Kugelhahn DN 10 - 32, blau |
| 5 | Heimeier Thermometer für Globo Kugelhahn DN 10 - 32, rot |
| 6 | AFRISO Thermo-Manometer TM 80 20/120C 0/4bar 1/2 radial m. Ventil |
| 7 | Membran-Druckausdehnungsgefäß ___ Liter für Heizungsanlagen |
| 8 | COSMO CASS500 Weillrohr 500mm 3/4" x 3/4" AG zum Anschluss des Ausdehnungsgefäßes |
| 9 | TRINITY KV2020 Kappventil 3/4" x 3/4" Messing mit KFE-Hahn |
| 10 | Daikin SAS2 Schlamm- und Magnetabscheider 156023 |
| 11 | Ademco Schnelllüfter E121 Messing 1/2" E121-1/2A |
| 12 | TRINITY Sicherheitsgruppe Gehäuse Rotguss mit Druckminderer, DN15 - DN20 6 - 10 bar |
| 13 | Optional: Wasseraufbereitungssystem Bambini. Zur Vollentsalzung von Leitungswasser. |
| 14 | Flamco KFE-Kugelhahn 1/2" - Matt-Vernickelt mit Schlauchverschraubung F10638 |
| 15 | Pumpengruppe MK DN25 |
| 16 | Caleffi KGM25 Kesselgruppe 1" MS 58 bis 50 kW mit Armaturen und Isolierung. |

Zubehör Brauchwasser

| Artikel | Bezeichnung |
|---------|--|
| 17 | Heimeier Trinkwasser Kugelhahn GLOBODP20 Viega Pressanschluss 22 mm x 22 mm DN 20 |
| 18 | Caleffi SiCalCenter Sicherheitscenter für geschlossene WW-Bereiter 3/4" 6 bar - AD 12 1 - max.200l |
| 19 | Thermostatmischer DN20 DN25 |
| 20 | Zirkulationspumpe DN15 |
| 21 | Rückschlagventil DN15 |
| 22 | 3-Wege Umschaltventil für Warmwasserbereitung |
| 23 | Trinkwasserspeicher mit 2 Wärmetauscher ___ Liter |

Zubehör Solartermie

| Artikel | Bezeichnung |
|---------|---|
| 25 | Rotex Druckstation EKSRDS2A |
| 26 | COSMO CHG ___ MAG-H Membran-Druckausdehnungsgefäß ___ Liter für Heizungsanlagen |
| 27 | Rotex Solaris Drucksolarregler DSR2 162093* |
| 28 | Mischventil RLA-Solar |

Zubehör Frostschutz

| Artikel | Bezeichnung |
|---------|---|
| 24 | Daikin 2er Set Frostschutzventil AFVALVE1 |

LEGENDE

