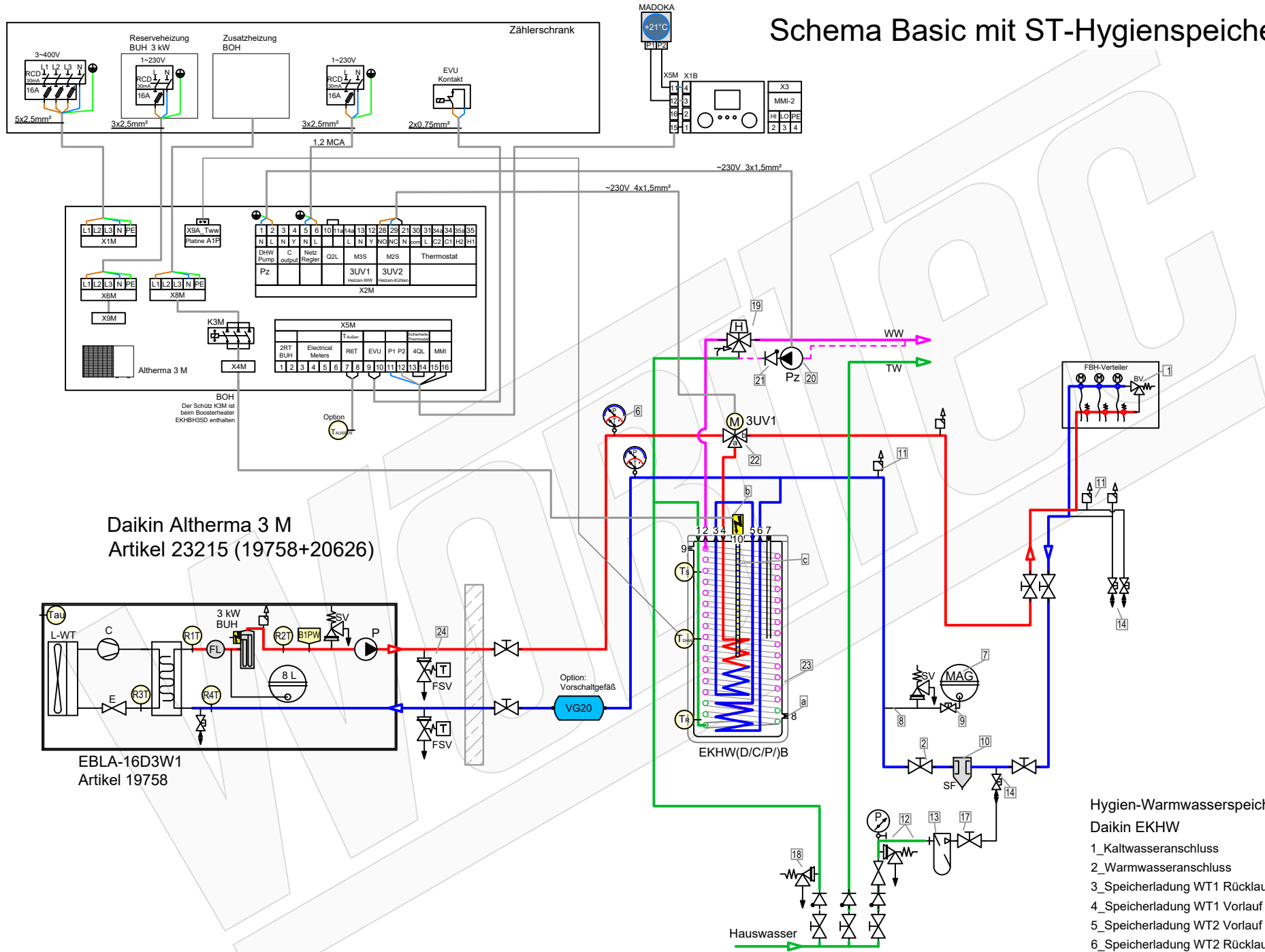
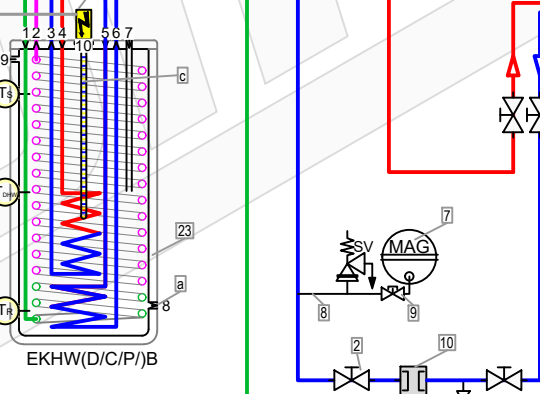
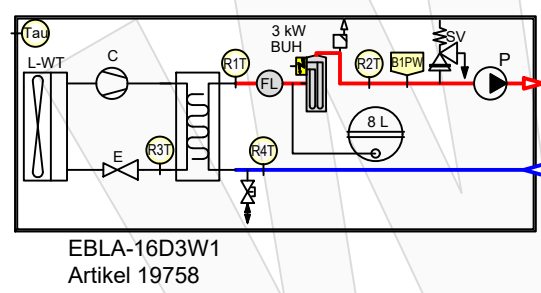


# Schema Basic mit ST-Hygienspeicher



Daikin Altherma 3 M  
Artikel 23215 (19758+20626)



Hygien-Warmwasserspeicher  
Daikin EKHW

- 1\_ Kaltwasseranschluss
- 2\_ Warmwasseranschluss
- 3\_ Speicherladung WT1 Rücklauf
- 4\_ Speicherladung WT1 Vorlauf
- 5\_ Speicherladung WT2 Vorlauf
- 6\_ Speicherladung WT2 Rücklauf
- 7\_DrainBack Solar Vorlauf
- 8\_DrainBack Solar Rücklauf
- 9\_Sicherheitsüberlauf IG 1"
- 10\_Elektroheizstab (Booster-Heater) IG 1-1/2"

## LEGENDE

- |  |                                   |  |                              |  |                                    |  |                                  |
|--|-----------------------------------|--|------------------------------|--|------------------------------------|--|----------------------------------|
|  | Pumpe                             |  | Flusssensor ( Wächter )      |  | Absperrventil                      |  | Membran-Ausdehnungsgefäß         |
|  | Plattenwärmetauscher              |  | Umschaltventil               |  | Kombi-Ventil mit Ablauf            |  | Manometer                        |
|  | Magnetic Separator                |  | Mischventil                  |  | Baypass-Ventil                     |  | Thermometer                      |
|  | Schmutzfänger, Schlammabscheider, |  | Heizstab                     |  | Rückschlagklappe                   |  | Temperatur-Fühler ( Thermistor ) |
|  | Frostschutzventil                 |  | Durchlauferhitzer            |  | Sicherheits-Ventil Überdruckventil |  |                                  |
|  |                                   |  | Automatisches Luftspülventil |  |                                    |  |                                  |

- ### FARBE WP-Leitungen
- Heizung Vorlauf
  - Heizung Rücklauf
  - Brauchwasser Kalt
  - Brauchwasser Warm
  - Solar Vorlauf
  - Solar Rücklauf

## Zubehör Heizung Artikel

- |    |  |           |
|----|--|-----------|
| 1  | Ventile BV (Bypass-/Überströmventil) müssen den mindest-volumenstrom 22 L/min (1,3m³/h ) für den Abtauprozess sicherstellen. | 21329     |
| 2  | Heimeier Heizungskugelhahn Globo H Viega Pressanschluss 28   | 21744     |
| 3  | Heimeier Wärmedämmschale HWS25GLOHIG DN 25, für Globo H, IG, Pressanschluss  | 22609     |
| 4  | Heimeier Thermometer für Globo Kugelhahn DN 10 - 32, blau  | 22603     |
| 5  | Heimeier Thermometer für Globo Kugelhahn DN 10 - 32, rot   | 22602     |
| 6  | AFRISO Thermo-Manometer TM 80 20/120C 0/4bar 1/2 radial m. Ventil  | 22580     |
| 7  | Membran-Druckausdehnungsgefäß Liter für Heizungsanlagen  | Artikel   |
| 8  | COSMO CASS500 Wellrohr 500mm 3/4" UW x 3/4" AG zum Anschluss des Ausdehnungsgefäßes  | 21769     |
| 9  | TRINNITY KV2020 Kappenventil 3/4" x 3/4" Messing mit KFE-Hahn  | 21766     |
| 10 | Daikin SAS2 Schlamm- und Magnettabscheider 156023  | 18161     |
| 11 | Ademco Schnelllüfter E121 Messing 1/2" E121-1/2A   | 21724     |
| 12 | TRINNITY Sicherheitsgruppe Gehäuse Rotguss mit Druckminderer, DN15 - DN20   6 - 10 bar                                       | 23084-001 |
| 13 | Optional: Wasseraufbereitungssystem Bambini. Zur Vollentsatzung von Leitungswasser.  | 20861     |
| 14 | Flamco KFE-Kugelhahn 1/2" - Matt-Vernickelt mit Schlauchverschraubung   F10638   | 21721     |

## Zubehör Brauchwasser Artikel

- |    |  |           |
|----|--|-----------|
| 17 | Heimeier Trinkwasser Kugelhahn GLOBOP20 Viega Pressanschluss 22 mm x 22 mm DN 20 | 22587     |
| 18 | TRINNITY SV-TR Membran-Sicherheitsventil Messing   1/2" x 3/4"   4 - 10 bar      | 22987-001 |
| 19 | Thermostatmischer DN20   | 20358     |
| 20 | Zirkulationspumpe DN15   |           |
| 21 | Rückschlagventil DN15  |           |
| 22 | 3-Wege Umschaltventil für Warmwasserbereitung                                    | 20180     |
| 23 | Hygien-Warmwasserbereiter Altherma-ST EKHW P54419B                               | 20626     |

## Zubehör ST-Speicher EKHW Artikel

- |   |   |       |
|---|---|-------|
| a | Daikin KFE-Befüllanschluss Solaris Drucksystem KFE BA 165215" | 20393 |
| b | Daikin EKBUHSWB Anschlussset BU9C                             | 18159 |
| c | Daikin EKBUxC Backupheater BU9C BU6C BU2C                     | 18157 |

## Zubehör Frostschutz Artikel

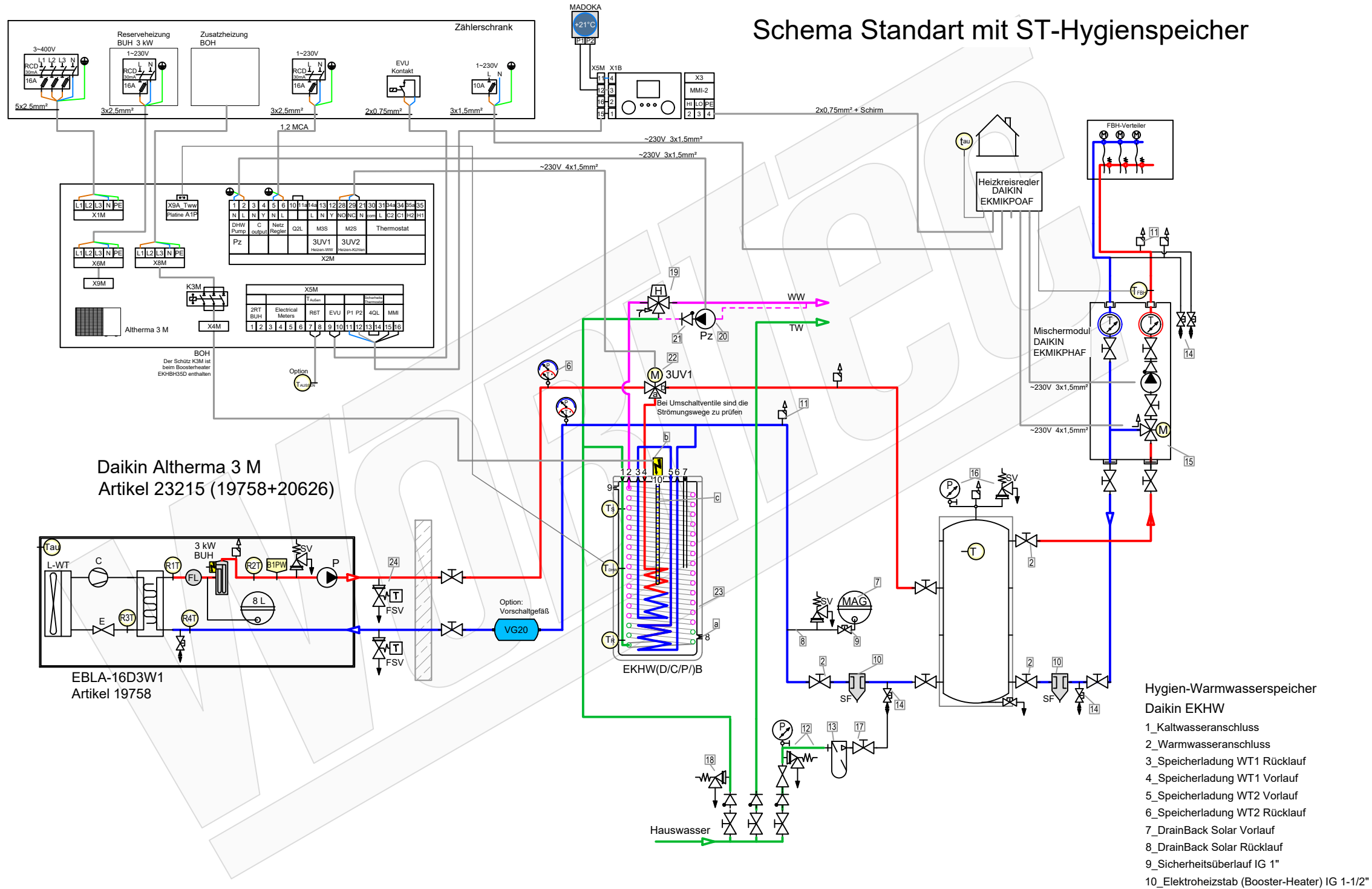
- |    |   |       |
|----|---|-------|
| 24 | Daikin 2er Set Frostschutzventil AFVALVE1 | 20961 |
|----|---|-------|



Schema 23215\_ Basic mit ST-Hygienspeicher  
Plandatei: \\lmt-nas-01\dwgl\_xrefschema\wp daikin\altherma monoblock\artikel 3m\23215\schema 23215\_.dwg

Datum: 2024-02-23

# Schema Standart mit ST-Hygienspeicher



**Daikin Altherma 3 M**  
Artikel 23215 (19758+20626)

**EBLA-16D3W1**  
Artikel 19758

**Hygien-Warmwasserspeicher**  
Daikin EKHW

- 1\_Kaltwasseranschluss
- 2\_Warmwasseranschluss
- 3\_Speicherladung WT1 Rücklauf
- 4\_Speicherladung WT1 Vorlauf
- 5\_Speicherladung WT2 Vorlauf
- 6\_Speicherladung WT2 Rücklauf
- 7\_DrainBack Solar Vorlauf
- 8\_DrainBack Solar Rücklauf
- 9\_Sicherheitsüberlauf IG 1"
- 10\_Elektroheizstab (Booster-Heater) IG 1-1/2"

## Zubehör Heizung

| Artikel | Bezeichnung  | Artikel   |
|---------|--|-----------|
| 1       | Pufferspeicher ____ L  |           |
| 2       | Heimeier Heizungskugelhahn Globo H Viega Pressanschluss 28                             | 21744     |
| 3       | Heimeier Wärmedämmschale HWS25GLOHIG DN 25, für Globo H, IG, Pressanschluss            | 22609     |
| 4       | Heimeier Thermometer für Globo Kugelhahn DN 10 - 32, blau                              | 22603     |
| 5       | Heimeier Thermometer für Globo Kugelhahn DN 10 - 32, rot                               | 22602     |
| 6       | AFRISO Thermo-Manometer TM 80 20/120C 0/4bar 1/2 radial m. Ventil                      | 22580     |
| 7       | Membran-Druckausdehnungsgefäß ____ Liter für Heizungsanlagen                           |           |
| 8       | COSMO CASS500 Wellrohr 500mm 3/4" UW x 3/4" AG zum Anschluss des Ausdehnungsgefäßes    | 21769     |
| 9       | TRINNITY KV2020 Kappenventil 3/4" x 3/4" Messing mit KFE-Hahn                          | 21766     |
| 10      | Daikin SAS2 Schlamm- und Magnetscheider 156023   | 18161     |
| 11      | Ademco Schnelllüfter E121 Messing 1/2" E121-1/2A                                       | 21724     |
| 12      | TRINNITY Sicherheitsgruppe Gehäuse Rotguss mit Druckminderer, DN15 - DN20   6 - 10 bar | 23084-001 |
| 13      | Optional: Wasseraufbereitungssystem Bambini. Zur Vollentsatzung von Leitungswasser.    | 20861     |
| 14      | Flamco KFE-Kugelhahn 1/2" - Matt-Vernickelt mit Schlauchverschraubung   F10638         | 21721     |
| 15      | Pumpengruppe MK DN25   | 21664     |
| 16      | Caleffi KGM25 Kesselgruppe 1" MS 58 bis 50 kW mit Armaturen und Isolierung.            | 21861     |

## Zubehör Brauchwasser

| Artikel | Bezeichnung   | Artikel   |
|---------|---|-----------|
| 17      | Heimeier Trinkwasser Kugelhahn GLOBODP20 Viega Pressanschluss 22 mm x 22 mm DN 20 | 22587     |
| 18      | TRINNITY SV-TR Membran-Sicherheitsventil Messing   1/2" x 3/4"   4 - 10 bar       | 22987-001 |
| 19      | Thermostatmischer DN20  | 20358     |

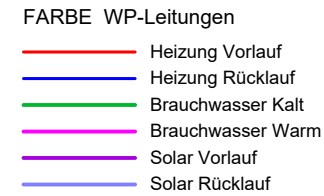
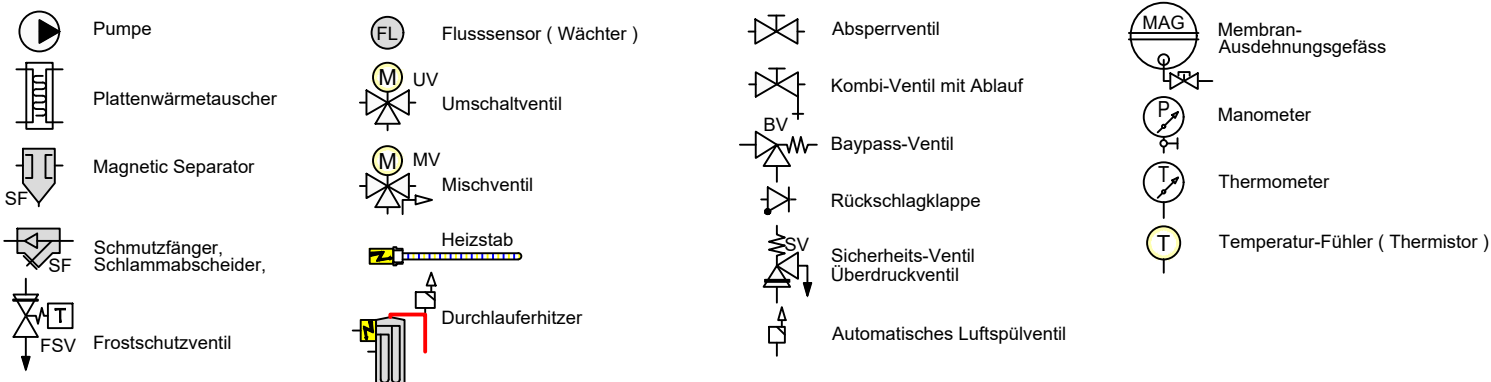
## Zubehör ST-Speicher EKHW

| Artikel | Bezeichnung  | Artikel |
|---------|--|---------|
| 20      | Zirkulationspumpe DN15                             |         |
| 21      | Rückschlagventil DN15                              |         |
| 22      | 3-Wege Umschaltventil für Warmwasserbereitung      | 20180   |
| 23      | Hygien-Warmwasserbereiter Altherma-ST EKHW P54419B | 20626   |

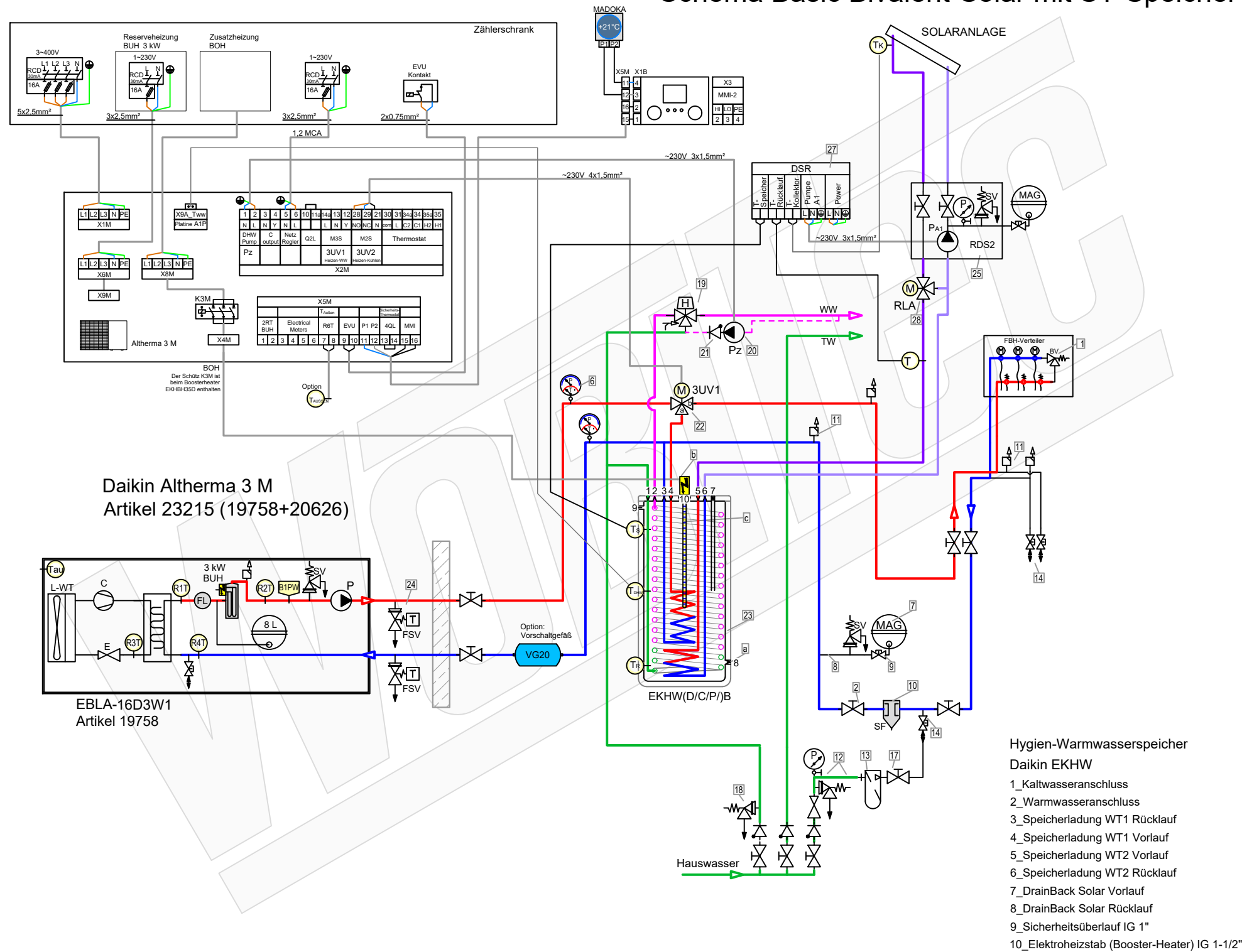
## Zubehör Frostschutz

| Artikel | Bezeichnung   | Artikel |
|---------|---|---------|
| a       | Daikin KFE-Befüllanschluss Solaris Drucksystem KFE BA 165215" | 20393   |
| b       | Daikin EKBUHSWB Anschlussset BU9C                             | 18159   |
| c       | Daikin EKBUxC Backupheater BU9C BU6C BU2C                     | 18157   |
| 24      | Daikin 2er Set Frostschutzventil AFVALVE1                     | 20961   |

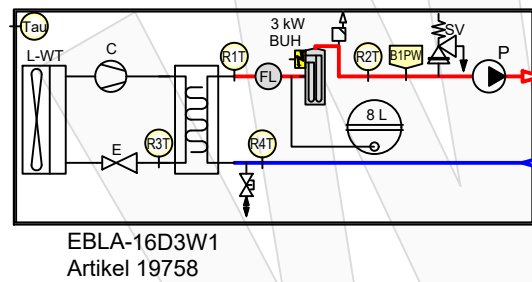
## LEGENDE



# Schema Basic Bivalent-Solar mit ST-Speicher



Daikin Altherma 3 M  
Artikel 23215 (19758+20626)



EBLA-16D3W1  
Artikel 19758

## Hygien-Warmwasserspeicher Daikin EKH

- 1\_Kaltwasseranschluss
- 2\_Warmwasseranschluss
- 3\_Speicherladung WT1 Rücklauf
- 4\_Speicherladung WT1 Vorlauf
- 5\_Speicherladung WT2 Vorlauf
- 6\_Speicherladung WT2 Rücklauf
- 7\_DrainBack Solar Vorlauf
- 8\_DrainBack Solar Rücklauf
- 9\_Sicherheitsüberlauf IG 1"
- 10\_Elektroheizstab (Booster-Heater) IG 1-1/2"

## LEGENDE

- |  |                                      |  |                              |  |                                       |  |                                  |
|--|--------------------------------------|--|------------------------------|--|---------------------------------------|--|----------------------------------|
|  | Pumpe                                |  | Flusssensor ( Wächter )      |  | Absperrventil                         |  | Membran-Ausdehnungsgefäß         |
|  | Plattenwärmetauscher                 |  | UV<br>Umschaltventil         |  | Kombi-Ventil mit Ablauf               |  | Manometer                        |
|  | Magnetic Separator                   |  | MV<br>Mischventil            |  | Baypass-Ventil                        |  | Thermometer                      |
|  | Schmutzfänger,<br>Schlammabscheider, |  | Heizstab                     |  | Rückschlagklappe                      |  | Temperatur-Fühler ( Thermistor ) |
|  | Frostschutzventil                    |  | Durchlauferhitzer            |  | Sicherheits-Ventil<br>Überdruckventil |  |                                  |
|  |                                      |  | Automatisches Luftspülventil |  |                                       |  |                                  |

## FARBE WP-Leitungen

- Heizung Vorlauf
- Heizung Rücklauf
- Brauchwasser Kalt
- Brauchwasser Warm
- Solar Vorlauf
- Solar Rücklauf

## Zubehör Heizung

- |  | Artikel   |
|--|-----------|
| 1 Ventile BV (Bypass-/Überströmventil) müssen den mindest-volumenstrom 22 L/min (1,3m³/h ) für den Abtauprozess sicherstellen. | 21329     |
| 2 Heimeier Heizungskugelhahn Globo H Viega Pressanschluss 28   | 21744     |
| 3 Heimeier Wärmedämmschale HWS25GLOHIG DN 25, für Globo H, IG, Pressanschluss  | 22609     |
| 4 Heimeier Thermometer für Globo Kugelhahn DN 10 - 32, blau  | 22603     |
| 5 Heimeier Thermometer für Globo Kugelhahn DN 10 - 32, rot   | 22602     |
| 6 AFRISO Thermo-Manometer TM 80 20/120C 0/4bar 1/2 radial m. Ventil  | 22580     |
| 7 Membran-Druckausdehnungsgefäß ___ Liter für Heizungsanlagen  | Artikel   |
| 8 COSMO CASS500 Wellrohr 500mm 3/4" UW x 3/4" AG zum Anschluss des Ausdehnungsgefäßes  | 21769     |
| 9 TRINNITY KV2020 Kappenventil 3/4" x 3/4" Messing mit KFE-Hahn  | 21766     |
| 10 Daikin SAS2 Schlamm- und Magnetabscheider 156023  | 18161     |
| 11 Ademco Schnellentlüfter E121 Messing 1/2" E121-1/2A   | 21724     |
| 12 TRINNITY Sicherheitsgruppe Gehäuse Rotguss mit Druckminderer, DN15 - DN20   6 - 10 bar                                      | 23084-001 |
| 13 Optional: Wasseraufbereitungssystem Bambini. Zur Vollentsalzung von Leitungswasser.   | 20861     |
| 14 Flamco KFE-Kugelhahn 1/2" - Matt-Vernickelt mit Schlauchverschraubung   F10638  | 21721     |

## Zubehör Brauchwasser

- |   | Artikel   |
|---|-----------|
| 17 Heimeier Trinkwasser Kugelhahn GLOBOP20 Viega Pressanschluss 22 mm x 22 mm DN 20 | 22587     |
| 18 TRINNITY SV-TR Membran-Sicherheitsventil Messing   1/2" x 3/4"   4 - 10 bar      | 22987-001 |
| 19 Thermostatmischer DN20   | 20358     |
| 20 Zirkulationspumpe DN15   |           |
| 21 Rückschlagventil DN15  |           |
| 22 3-Wege Umschaltventil für Warmwasserbereitung                                    | 20180     |
| 23 Hygien-Warmwasserbereiter Altherma-ST EKH P54419B                                | 20626     |

## Zubehör ST-Speicher EKH

- |   | Artikel |
|---|---------|
| a Daikin KFE-Befüllanschluss Solaris Drucksystem KFE BA 165215" | 20393   |
| b Daikin EKBHHSWB Anschlussset BU9C                             | 18159   |
| c Daikin EKBUxC Backupheater BU9C BU6C BU2C                     | 18157   |

## Zubehör Frostschutz

- |  | Artikel |
|--|---------|
| 24 Daikin 2er Set Frostschutzventil AFVALVE1 | 20961   |

## Zubehör Solarthermie

- |  | Artikel |
|--|---------|
| 25 Rotex Druckstation EKSRDS2A   | 20349   |
| 26 COSMO CHG ___ MAG-H Membran-Druckausdehnungsgefäß ___ Liter für Heizungsanlagen |         |
| 27 Rotex Solaris Drucksolarregler DSR2 162093"                                     | 20365   |
| 28 Mischventil RLA-Solar   |         |